



**АДМИНИСТРАЦИЯ НИЖНЕВАРТОВСКОГО РАЙОНА**  
Ханты-Мансийского автономного округа – Югры

**ПОСТАНОВЛЕНИЕ**

от 19.06.2018

№ 1373

г. Нижневартовск

Об утверждении документации  
по планировке территории

В соответствии со статьей 45 Градостроительного кодекса Российской Федерации, постановлением Правительства Российской Федерации от 12.05.2017 № 564 «Об утверждении положения о составе и содержании проектов планировки территории, предусматривающих размещение одного или нескольких линейных объектов», постановлением администрации района от 11.12.2017 № 2558 «Об утверждении Порядка принятия решения о подготовке документации по планировке территории для линейных объектов (за исключением линейных объектов местного значения), размещение которых планируется на территориях двух и более поселений и (или) межселенной территории в границах Нижневартовского района, и ее утверждения»:

1. Утвердить документацию по планировке территории для линейного объекта «Обустройство Аригольского месторождения нефти. Высоконапорный водовод к.9» в составе:

1.1. Основная часть проекта планировки территории согласно приложению 1.

1.2. Основная часть проекта межевания территории согласно приложению 2.

2. Контроль за выполнением постановления возложить на исполняющего обязанности заместителя главы района по жилищно-коммунальному хозяйству и строительству М.Ю. Канышеву.

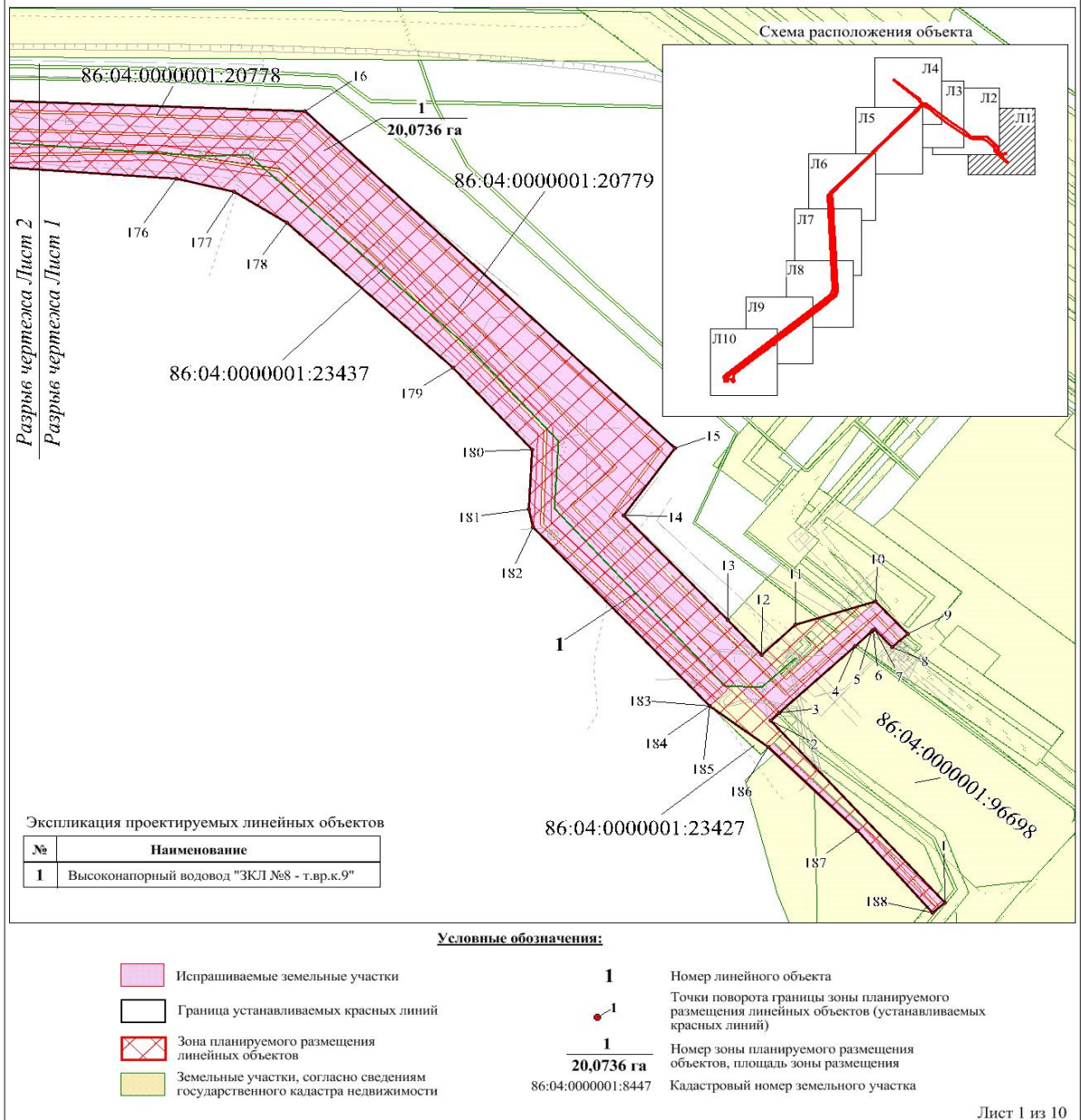
Глава района



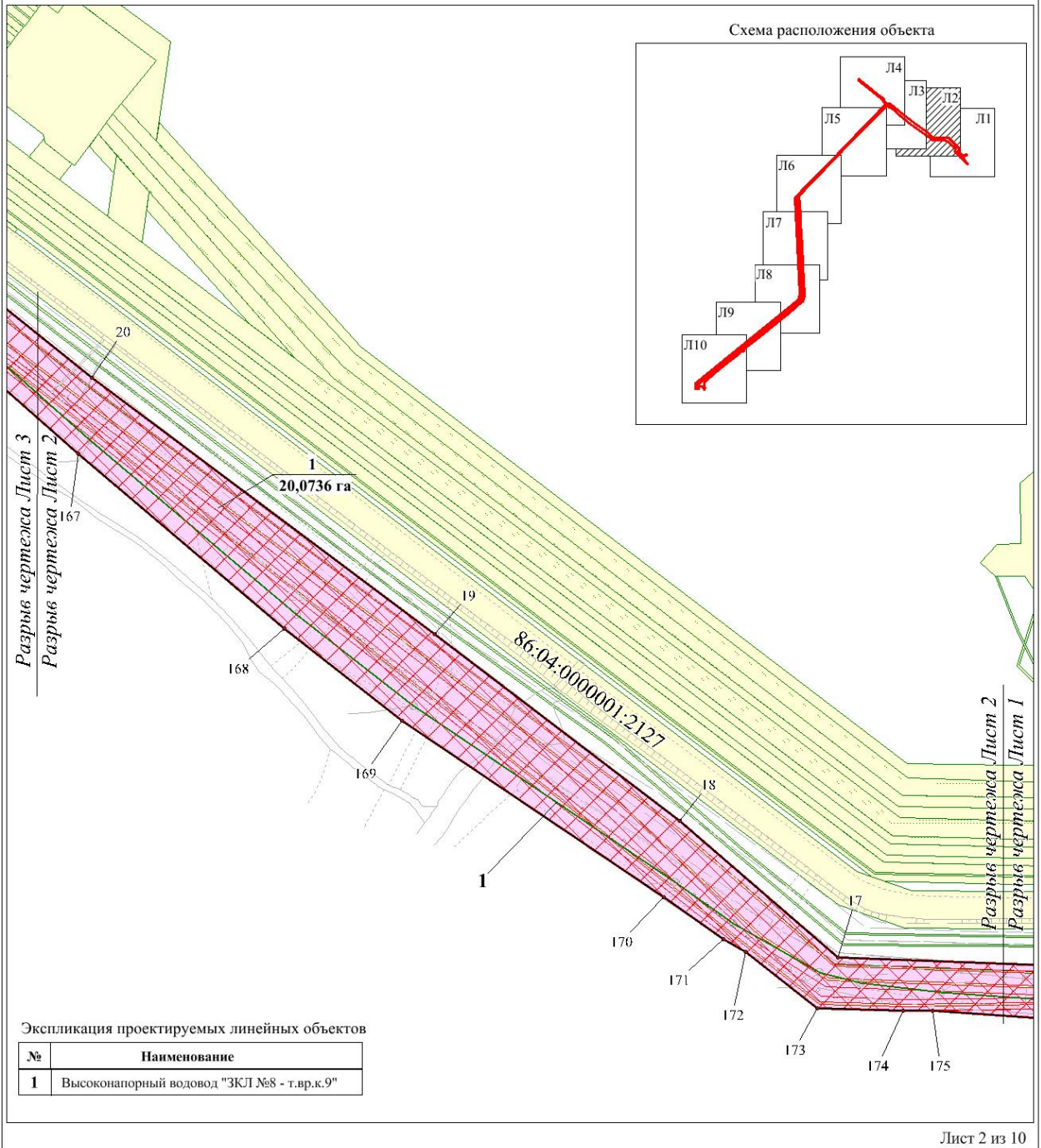
Б.А. Саломатин

## Основная часть проекта планировки территории I. Проект планировки территории. Графическая часть

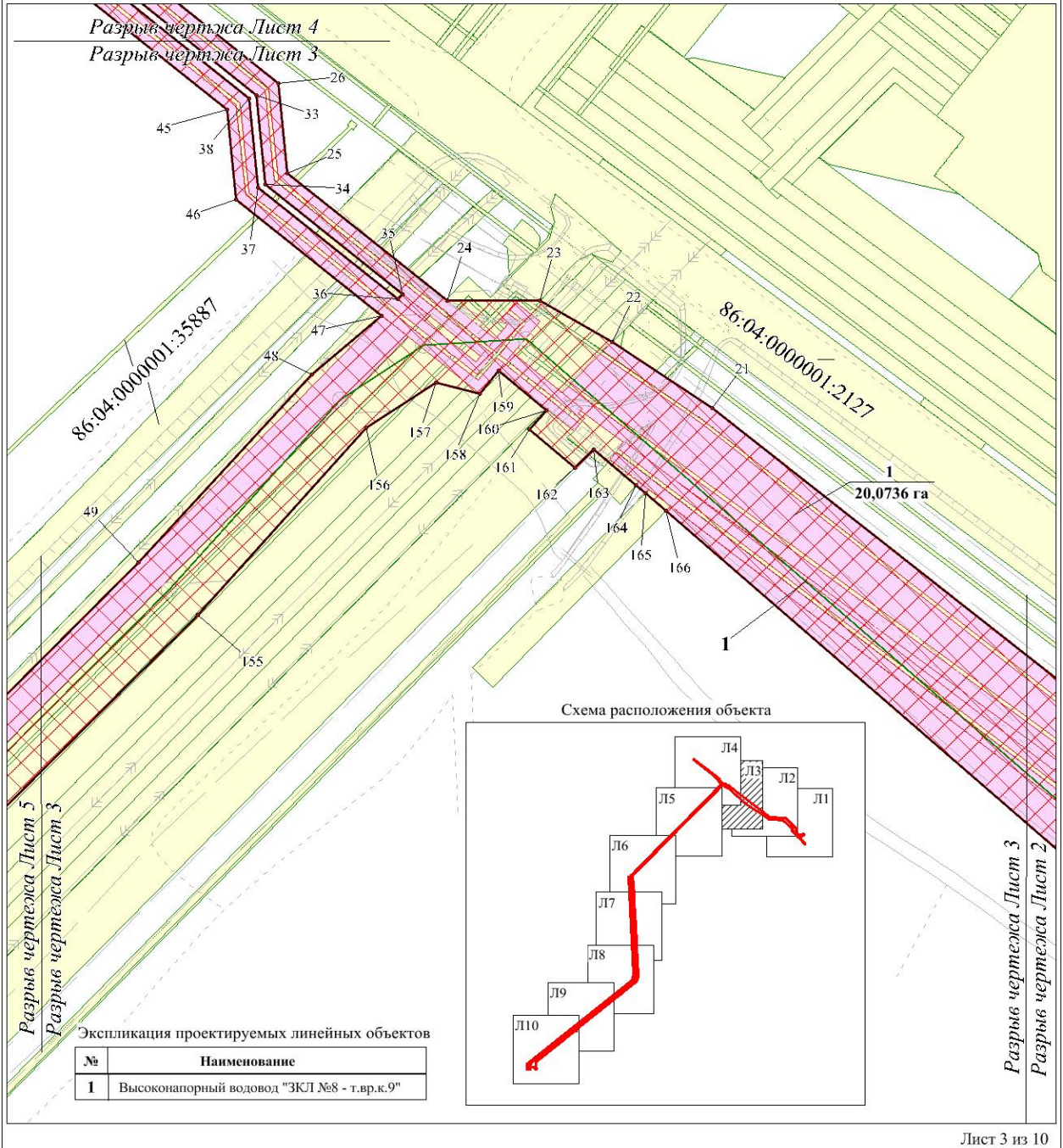
Чертеж границ зон планируемого размещения линейных объектов и чертеж красных линий по объекту:  
 «Обустройство Аригольского месторождения нефти.  
 Высоконапорный водовод к.9».  
 Масштаб 1:1 500.



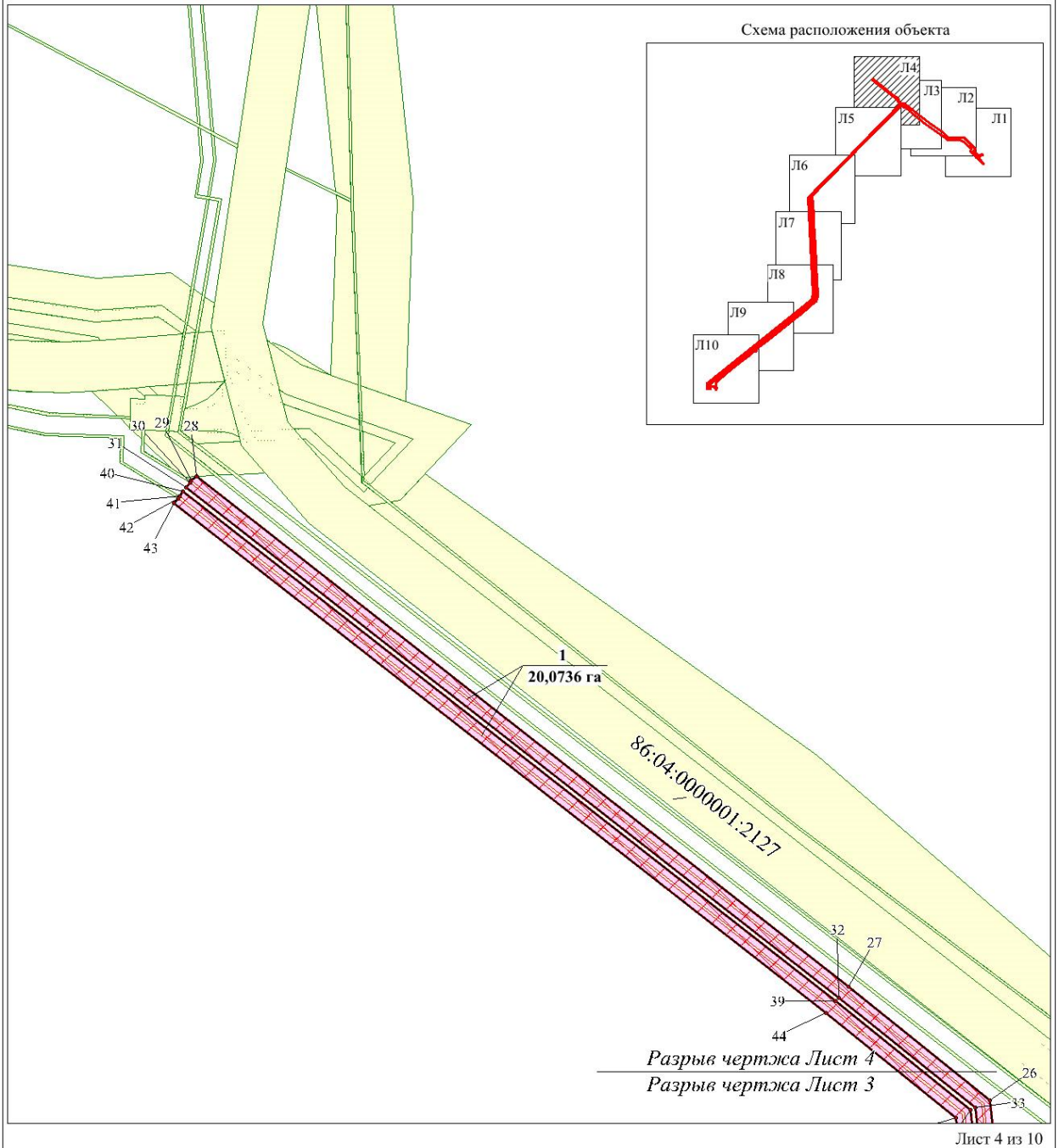
Чертеж границ зон планируемого размещения линейных объектов и чертеж красных линий по объекту:  
 «Обустройство Аригольского месторождения нефти.  
 Высоконапорный водовод к.9».  
 Масштаб 1:2 000.



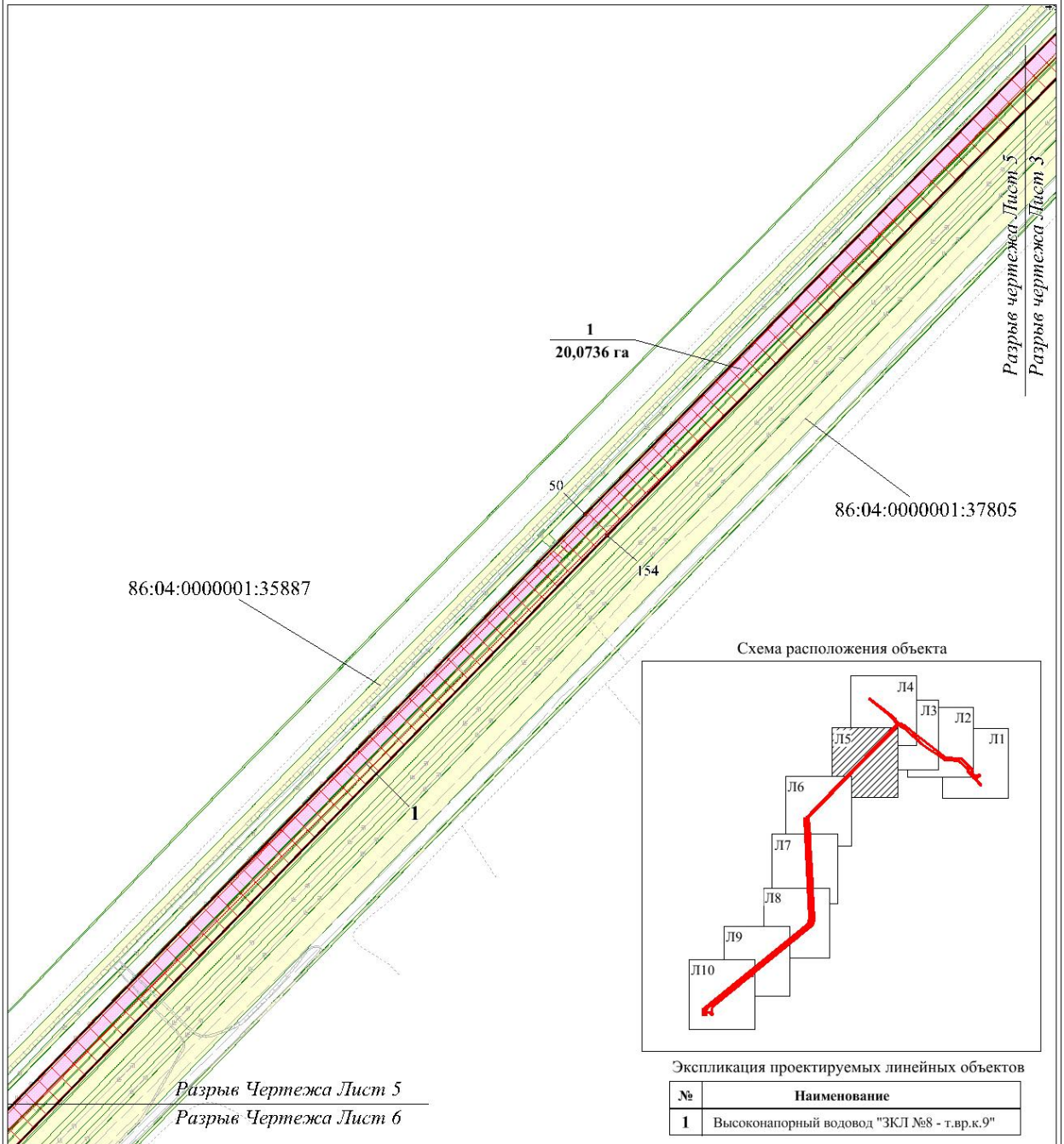
Чертеж границ зон планируемого размещения линейных объектов и чертеж красных линий по объекту:  
 «Обустройство Аригольского месторождения нефти.  
 Высоконапорный водовод к.9».  
 Масштаб 1:1 000.



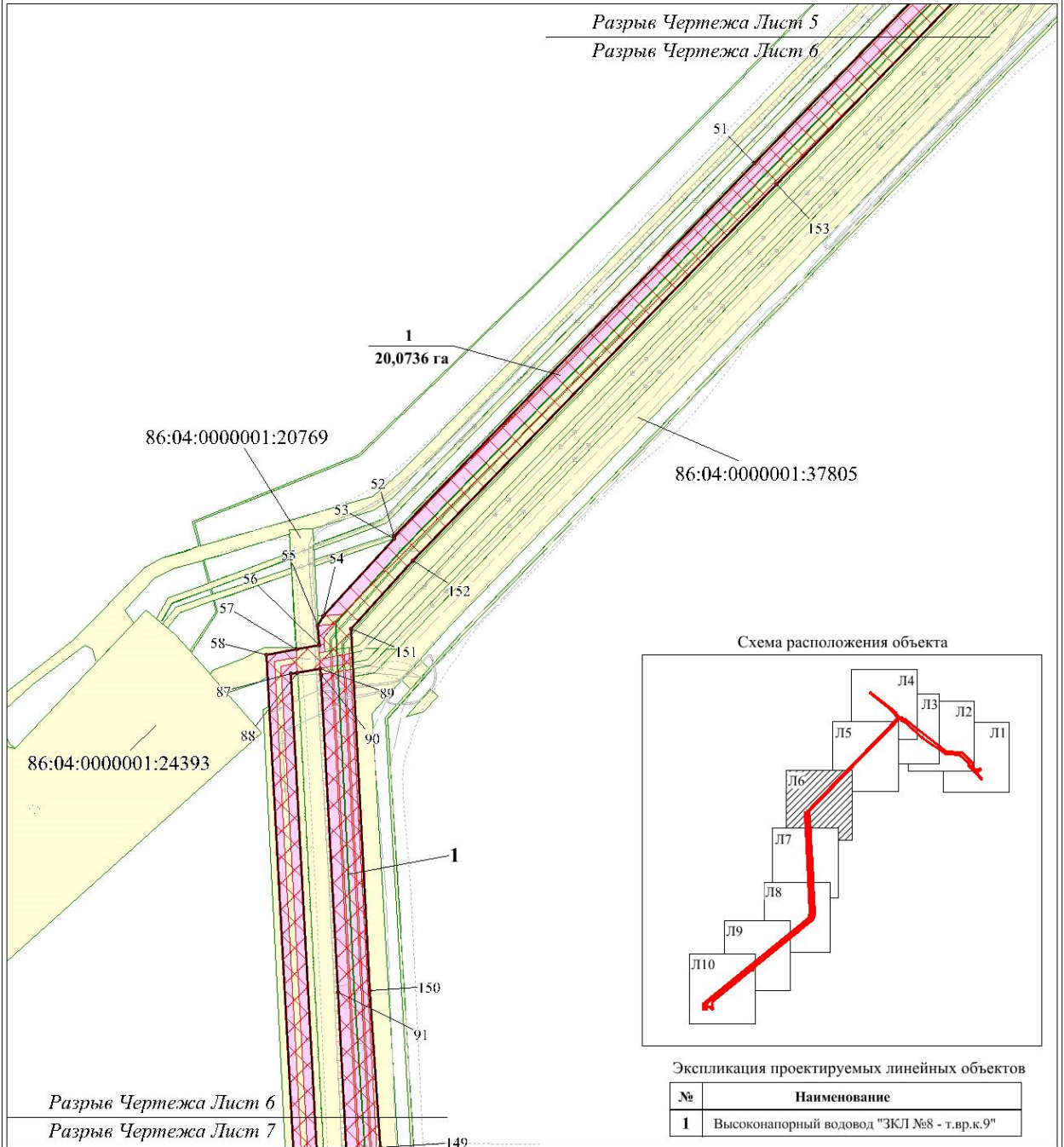
Чертеж границ зон планируемого размещения линейных объектов и чертеж красных линий по объекту:  
«Обустройство Аригольского месторождения нефти.  
Высоконапорный водовод к.9».  
Масштаб 1:1 500.



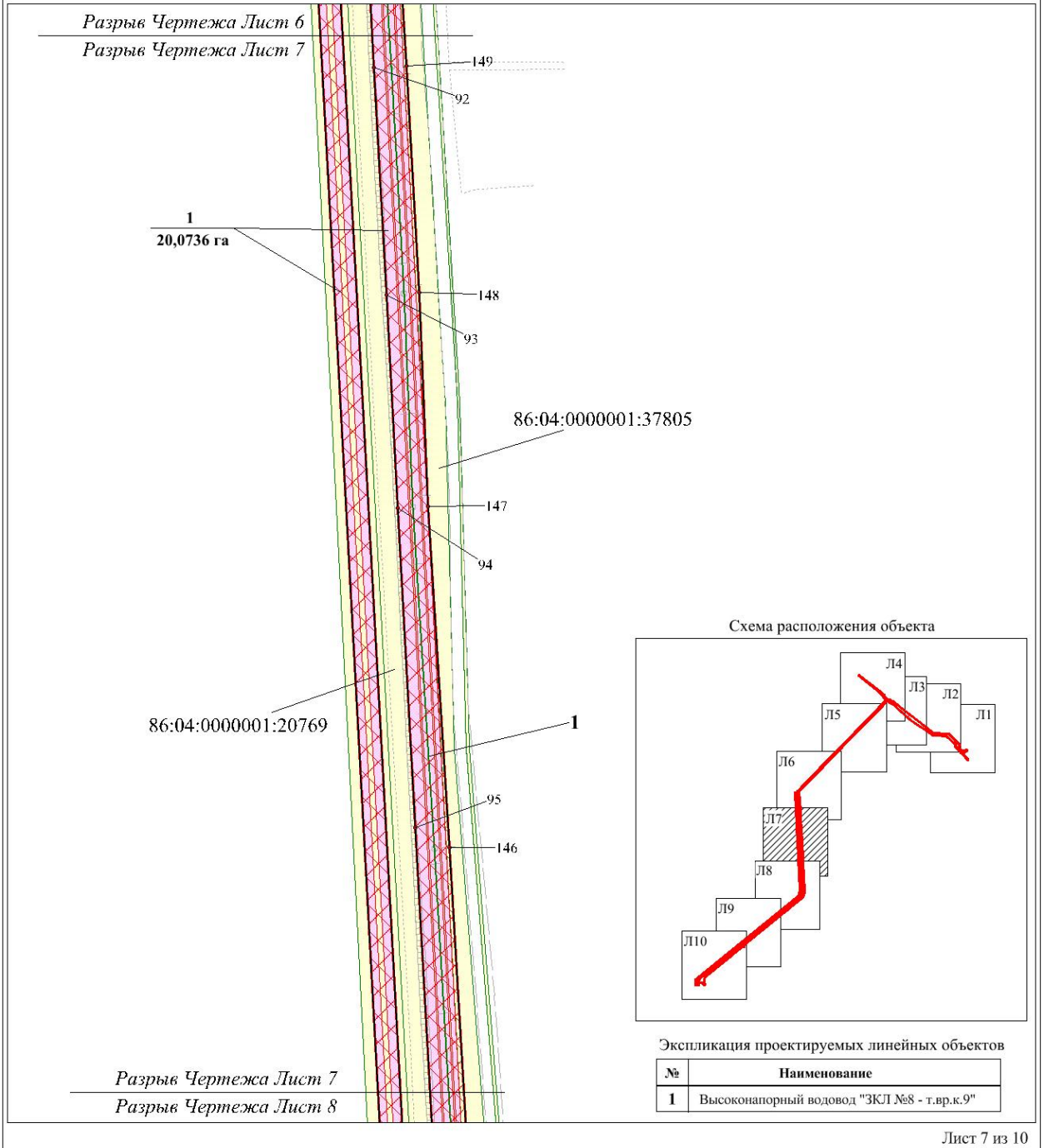
Чертеж границ зон планируемого размещения линейных объектов и чертеж красных линий по объекту:  
 «Обустройство Аригольского месторождения нефти.  
 Высоконапорный водовод к.9».  
 Масштаб 1:2 500.



Чертеж границ зон планируемого размещения линейных объектов и чертеж красных линий по объекту:  
 «Обустройство Аригольского месторождения нефти.  
 Высоконапорный водовод к.9».  
 Масштаб 1:2 500.



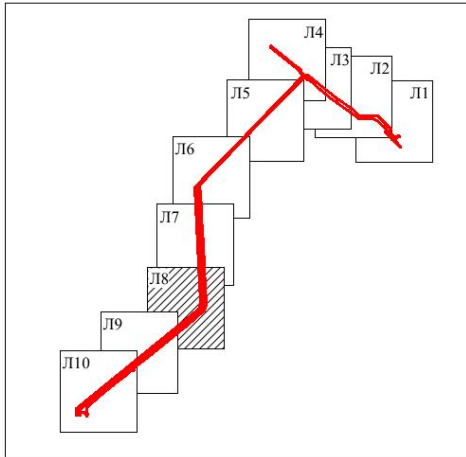
Чертеж границ зон планируемого размещения линейных объектов и чертеж красных линий по объекту:  
 «Обустройство Аригольского месторождения нефти.  
 Высоконапорный водовод к.9».  
 Масштаб 1:2 500.



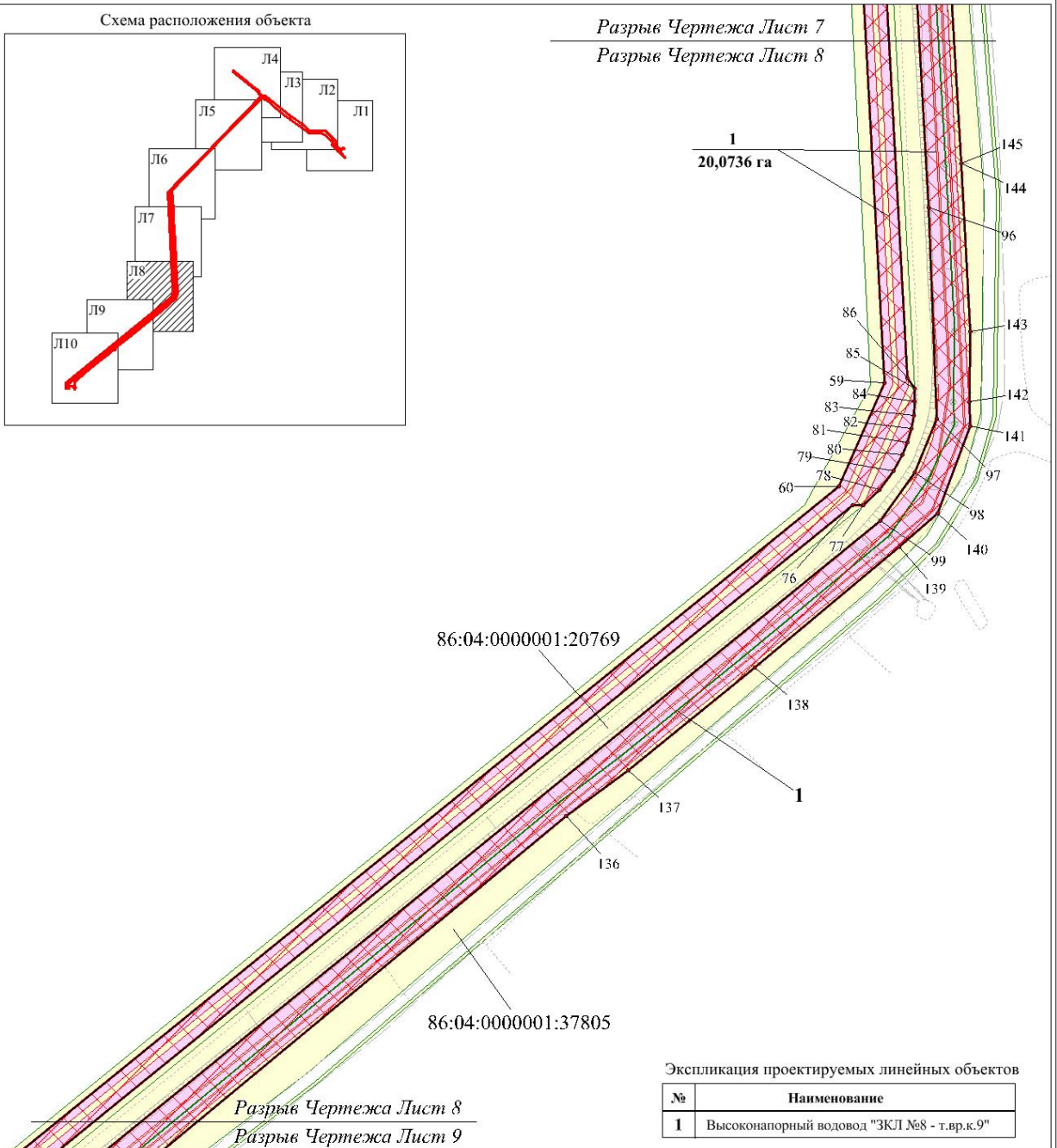


Чертеж границ зон планируемого размещения линейных объектов и чертеж красных линий по объекту:  
 «Обустройство Аригольского месторождения нефти.  
 Высоконапорный водовод к.9».  
 Масштаб 1:2 500.

Схема расположения объекта



Разрыв Чертежа Лист 7  
 Разрыв Чертежа Лист 8

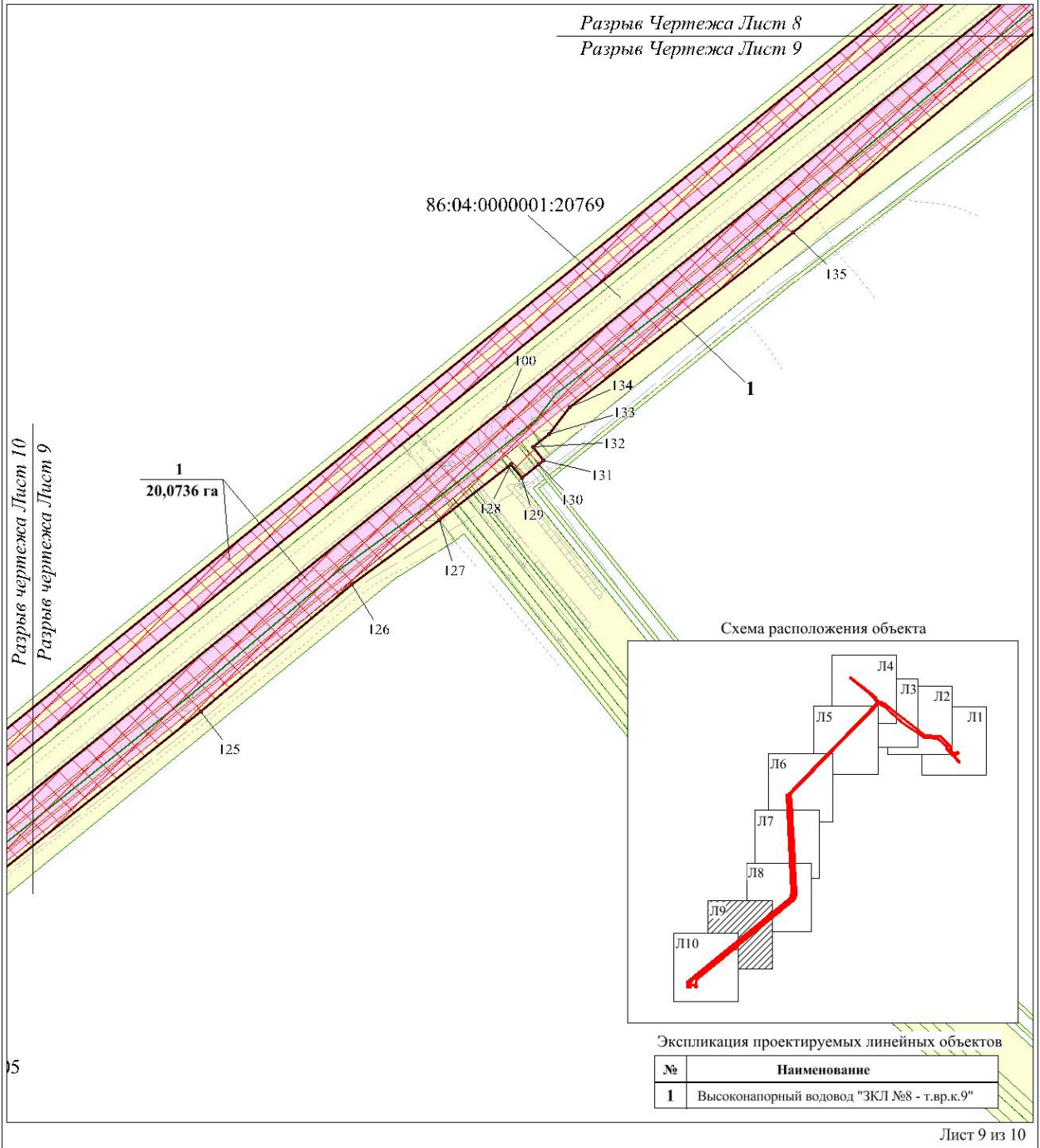


Экспликация проектируемых линейных объектов

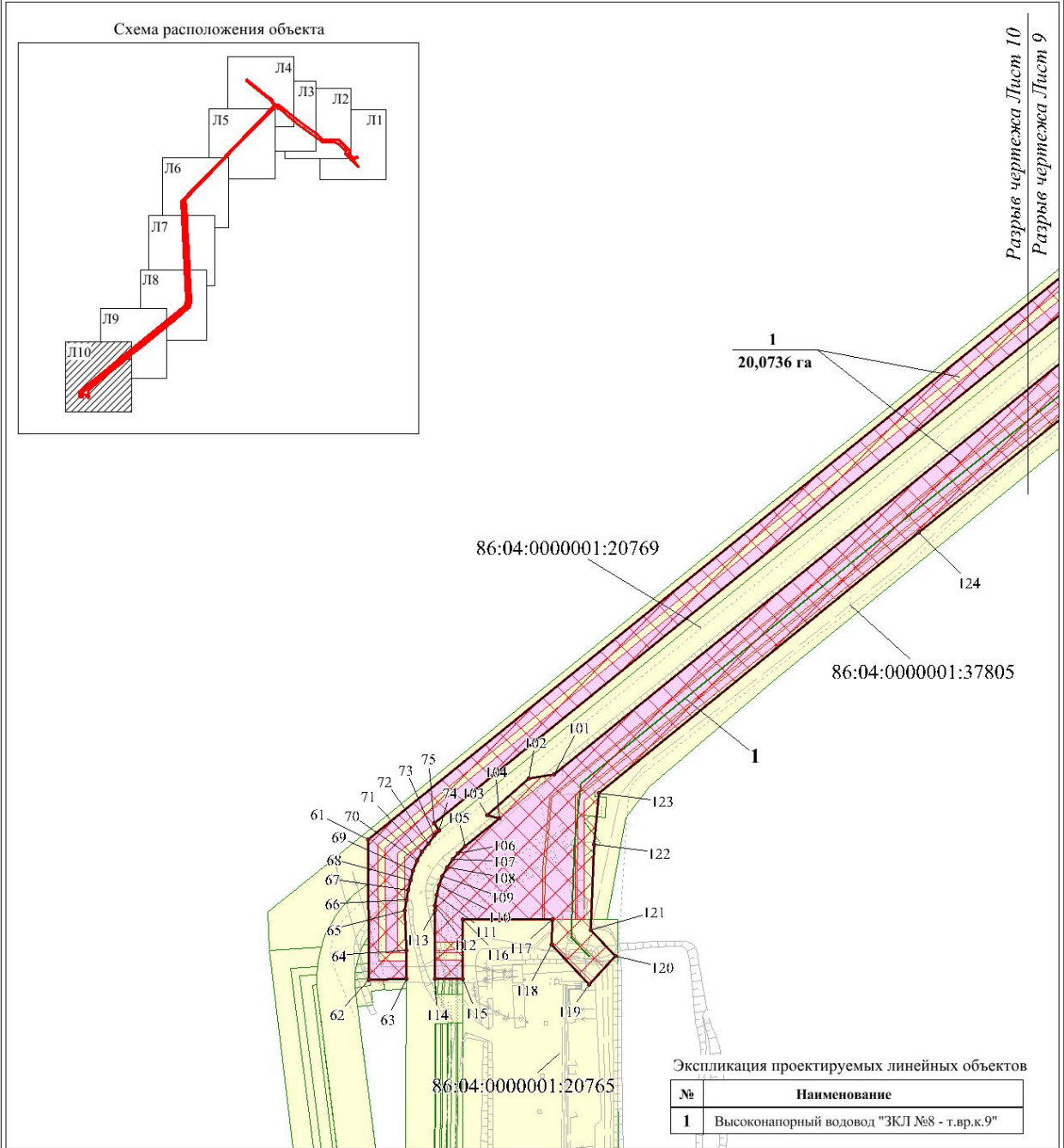
№	Наименование
1	Высоконапорный водовод "ЗКЛ №8 - т.вр.к.9"

Разрыв Чертежа Лист 8  
 Разрыв Чертежа Лист 9

Чертеж границ зон планируемого размещения линейных объектов и чертеж красных линий по объекту:  
 «Обустройство Аригольского месторождения нефти.  
 Высоконапорный водовод к.9».  
 Масштаб 1:2 000.



Чертеж границ зон планируемого размещения линейных объектов и чертеж красных линий по объекту:  
 «Обустройство Аригольского месторождения нефти.  
 Высоконапорный водовод к.9».  
 Масштаб 1:2 000.



**Перечень координат характерных точек красных линий**

Номер точки	X	Y
1	2	3
Координаты границ красных линий площадью 20,0736 га		
1	957654,73	4535731,15
2	957729,64	4535664,06
3	957732,79	4535667,31
4	957759,91	4535696,51
5	957765,91	4535703,00
6	957766,58	4535703,69
7	957767,05	4535704,16
8	957759,73	4535711,02
9	957765,16	4535716,90
10	957778,40	4535704,60
11	957768,86	4535673,70
12	957756,63	4535660,85
13	957770,86	4535647,56
14	957813,75	4535607,74
15	957841,34	4535627,24
16	957979,45	4535485,13
17	957986,46	4535294,67
18	958059,39	4535210,77
19	958158,63	4535080,33
20	958295,34	4534897,72
21	958384,29	4534787,01
22	958401,85	4534760,94
23	958412,92	4534742,06
24	958412,75	4534718,00
25	958446,71	4534676,28
26	958470,56	4534673,83
27	958516,04	4534618,09
28	958719,68	4534361,83
29	958718,12	4534359,90
30	958717,22	4534359,31
31	958715,19	4534357,88
32	958511,42	4534614,34
33	958467,49	4534668,14
34	958443,67	4534670,58
35	958414,46	4534706,32
36	958413,20	4534705,07
37	958442,85	4534668,69
38	958466,69	4534666,24
39	958510,07	4534613,12
40	958713,74	4534356,70
41	958711,71	4534355,26
42	958710,83	4534354,74
43	958708,81	4534353,23

44	958505,35	4534609,37
45	958463,61	4534660,54
46	958439,79	4534662,98
47	958408,87	4534700,88
48	958393,21	4534682,59
49	958343,21	4534637,44
50	958024,30	4534325,43
51	957557,23	4533873,22
52	957314,52	4533638,83
53	957312,63	4533638,43
54	957262,58	4533592,63
55	957256,10	4533589,09
56	957243,31	4533589,77
57	957240,60	4533574,94
58	957237,06	4533555,56
59	956011,32	4533622,45
60	955944,08	4533592,63
61	954895,72	4532303,43
62	954823,07	4532303,82
63	954823,26	4532323,23
64	954838,17	4532323,30
65	954859,00	4532322,65
66	954864,28	4532323,36
67	954869,51	4532324,06
68	954874,63	4532325,26
69	954879,79	4532326,90
70	954884,59	4532329,03
71	954889,29	4532331,57
72	954893,65	4532334,56
73	954897,81	4532337,93
74	954900,29	4532340,40
75	954904,19	4532337,64
76	955932,11	4533601,70
77	955931,84	4533608,51
78	955942,00	4533618,95
79	955954,02	4533628,03
80	955964,53	4533633,76
81	955972,90	4533637,10
82	955981,52	4533639,67
83	955990,35	4533641,35
84	955999,39	4533642,20
85	956007,84	4533642,12
86	956014,44	4533637,33
87	957224,74	4533571,25
88	957225,56	4533575,73
89	957228,26	4533590,63

90	957224,15	4533590,83
91	957017,44	4533602,09
92	956915,22	4533607,66
93	956764,01	4533615,90
94	956621,98	4533623,44
95	956409,24	4533635,22
96	956125,31	4533650,69
97	955988,27	4533656,20
98	955953,25	4533641,82
99	955921,63	4533619,56
100	955333,89	4532896,90
101	954929,75	4532399,93
102	954927,44	4532386,82
103	954908,32	4532365,23
104	954906,79	4532371,70
105	954892,27	4532353,84
106	954888,68	4532349,98
107	954885,77	4532347,40
108	954881,51	4532344,37
109	954876,81	4532341,91
110	954871,88	4532340,06
111	954866,87	4532338,81
112	954861,59	4532338,21
113	954858,93	4532338,12
114	954823,39	4532338,21
115	954823,52	4532352,52
116	954854,27	4532352,56
117	954854,19	4532399,27
118	954841,28	4532398,80
119	954820,53	4532417,98
120	954835,23	4532431,76
121	954848,75	4532419,11
122	954893,05	4532420,74
123	954919,89	4532423,44
124	955055,28	4532589,26
125	955172,19	4532735,23
126	955239,94	4532815,59
127	955274,03	4532862,36
128	955303,62	4532900,25
129	955296,46	4532906,18
130	955303,74	4532915,12
131	955305,72	4532917,62
132	955312,85	4532912,26
133	955319,62	4532920,56
134	955334,34	4532931,59
135	955427,46	4533050,78

136	955730,52	4533416,09
137	955760,16	4533456,08
138	955826,61	4533538,30
139	955904,79	4533631,85
140	955926,51	4533656,63
141	955983,11	4533678,11
142	955999,14	4533677,25
143	956044,89	4533677,96
144	956153,60	4533671,91
145	956153,62	4533671,91
146	956395,98	4533657,96
147	956623,14	4533643,30
148	956765,24	4533637,52
149	956916,39	4533629,44
150	957018,37	4533622,77
151	957253,86	4533610,87
152	957298,28	4533651,02
153	957543,31	4533887,66
154	958010,29	4534339,78
155	958329,25	4534652,93
156	958378,97	4534696,78
157	958391,07	4534715,02
158	958388,16	4534726,32
159	958394,24	4534731,20
160	958383,57	4534743,80
161	958378,62	4534739,39
162	958368,31	4534751,08
163	958373,33	4534755,93
164	958363,80	4534767,13
165	958361,65	4534769,56
166	958357,02	4534774,81
167	958254,71	4534890,42
168	958161,73	4535000,22
169	958112,69	4535062,73
170	958018,53	4535202,22
171	957996,18	4535233,94
172	957989,58	4535245,54
173	957959,29	4535284,02
174	957957,95	4535329,54
175	957958,19	4535345,14
176	957951,79	4535435,51
177	957946,32	4535457,90
178	957933,82	4535478,27
179	957874,26	4535542,04
180	957840,56	4535572,30
181	957816,18	4535571,11

182	957808,72	4535572,72
183	957735,41	4535640,72
184	957735,51	4535640,66
185	957735,41	4535640,74
186	957718,59	4535663,32
187	957684,28	4535697,53
188	957650,67	4535726,48



## II. Положение о размещении линейных объектов

### 2.1. Наименование, основные характеристики и назначение планируемых для размещения линейных объектов.

Проектом предусмотрено строительство высоконапорного водовода «ЗКЛ №8 - т.вр.к.9». Основные характеристики приведены в таблице 1.

Таблица 1.

Наименование участка	Объем перекачиваемой жидкости, м <sup>3</sup> /сут. нефти т/сут.	Диаметр условный, мм	Длина участка, м
2	3	4	5
Высоконапорный водовод «ЗКЛ №8 - т.вр.к.9»	2 820	168x16	5 837,07

Проектируемый трубопровод относится к промышленным трубопроводам, III класс.

Высоконапорный водовод «ЗКЛ № 8 - т.вр.к.9» предназначен для транспортирования воды от ЗКЛ №8 существующего узла задвижек до существующей задвижки в районе куста № 9.

### 2.2. Перечень субъектов Российской Федерации, перечень муниципальных районов, городских округов в составе субъектов Российской Федерации, перечень поселений, населенных пунктов, внутригородских территорий городов федерального значения, на территориях которых устанавливаются зоны планируемого размещения линейных объектов.

В административном отношении объект строительства расположен на межселенной территории в границах Аригольского и Западно-Аригольского лицензионных участков Нижневартовского района Ханты-Мансийского автономного округа – Югры на землях лесного фонда, находящихся в ведении территориального отдела – Мегионского лесничества Куль-Еганского участкового лесничества (эксплуатационные леса), землях промышленности и землях запаса.

В географическом отношении территория проектируемого объекта находится в 20 км юго-западнее с. Покур.

### 2.3. Перечень координат характерных точек границ зон планируемого размещения линейного объекта.

Перечень координат характерных точек границ зон планируемого размещения линейного объекта приведен в таблице 2.

Таблица 2.

Номер точки	X	Y
1	2	3
Зона планируемого размещения Объекта площадью 20,0736 га		
1	957654,73	4535731,15

2	957729,64	4535664,06
3	957732,79	4535667,31
4	957759,91	4535696,51
5	957765,91	4535703,00
6	957766,58	4535703,69
7	957767,05	4535704,16
8	957759,73	4535711,02
9	957765,16	4535716,90
10	957778,40	4535704,60
11	957768,86	4535673,70
12	957756,63	4535660,85
13	957770,86	4535647,56
14	957813,75	4535607,74
15	957841,34	4535627,24
16	957979,45	4535485,13
17	957986,46	4535294,67
18	958059,39	4535210,77
19	958158,63	4535080,33
20	958295,34	4534897,72
21	958384,29	4534787,01
22	958401,85	4534760,94
23	958412,92	4534742,06
24	958412,75	4534718,00
25	958446,71	4534676,28
26	958470,56	4534673,83
27	958516,04	4534618,09
28	958719,68	4534361,83
29	958718,12	4534359,90
30	958717,22	4534359,31
31	958715,19	4534357,88
32	958511,42	4534614,34
33	958467,49	4534668,14
34	958443,67	4534670,58
35	958414,46	4534706,32
36	958413,20	4534705,07
37	958442,85	4534668,69
38	958466,69	4534666,24
39	958510,07	4534613,12
40	958713,74	4534356,70
41	958711,71	4534355,26
42	958710,83	4534354,74
43	958708,81	4534353,23
44	958505,35	4534609,37
45	958463,61	4534660,54
46	958439,79	4534662,98
47	958408,87	4534700,88

48	958393,21	4534682,59
49	958343,21	4534637,44
50	958024,30	4534325,43
51	957557,23	4533873,22
52	957314,52	4533638,83
53	957312,63	4533638,43
54	957262,58	4533592,63
55	957256,10	4533589,09
56	957243,31	4533589,77
57	957240,60	4533574,94
58	957237,06	4533555,56
59	956011,32	4533622,45
60	955944,08	4533592,63
61	954895,72	4532303,43
62	954823,07	4532303,82
63	954823,26	4532323,23
64	954838,17	4532323,30
65	954859,00	4532322,65
66	954864,28	4532323,36
67	954869,51	4532324,06
68	954874,63	4532325,26
69	954879,79	4532326,90
70	954884,59	4532329,03
71	954889,29	4532331,57
72	954893,65	4532334,56
73	954897,81	4532337,93
74	954900,29	4532340,40
75	954904,19	4532337,64
76	955932,11	4533601,70
77	955931,84	4533608,51
78	955942,00	4533618,95
79	955954,02	4533628,03
80	955964,53	4533633,76
81	955972,90	4533637,10
82	955981,52	4533639,67
83	955990,35	4533641,35
84	955999,39	4533642,20
85	956007,84	4533642,12
86	956014,44	4533637,33
87	957224,74	4533571,25
88	957225,56	4533575,73
89	957228,26	4533590,63
90	957224,15	4533590,83
91	957017,44	4533602,09
92	956915,22	4533607,66
93	956764,01	4533615,90

94	956621,98	4533623,44
95	956409,24	4533635,22
96	956125,31	4533650,69
97	955988,27	4533656,20
98	955953,25	4533641,82
99	955921,63	4533619,56
100	955333,89	4532896,90
101	954929,75	4532399,93
102	954927,44	4532386,82
103	954908,32	4532365,23
104	954906,79	4532371,70
105	954892,27	4532353,84
106	954888,68	4532349,98
107	954885,77	4532347,40
108	954881,51	4532344,37
109	954876,81	4532341,91
110	954871,88	4532340,06
111	954866,87	4532338,81
112	954861,59	4532338,21
113	954858,93	4532338,12
114	954823,39	4532338,21
115	954823,52	4532352,52
116	954854,27	4532352,56
117	954854,19	4532399,27
118	954841,28	4532398,80
119	954820,53	4532417,98
120	954835,23	4532431,76
121	954848,75	4532419,11
122	954893,05	4532420,74
123	954919,89	4532423,44
124	955055,28	4532589,26
125	955172,19	4532735,23
126	955239,94	4532815,59
127	955274,03	4532862,36
128	955303,62	4532900,25
129	955296,46	4532906,18
130	955303,74	4532915,12
131	955305,72	4532917,62
132	955312,85	4532912,26
133	955319,62	4532920,56
134	955334,34	4532931,59
135	955427,46	4533050,78
136	955730,52	4533416,09
137	955760,16	4533456,08
138	955826,61	4533538,30
139	955904,79	4533631,85

140	955926,51	4533656,63
141	955983,11	4533678,11
142	955999,14	4533677,25
143	956044,89	4533677,96
144	956153,60	4533671,91
145	956153,62	4533671,91
146	956395,98	4533657,96
147	956623,14	4533643,30
148	956765,24	4533637,52
149	956916,39	4533629,44
150	957018,37	4533622,77
151	957253,86	4533610,87
152	957298,28	4533651,02
153	957543,31	4533887,66
154	958010,29	4534339,78
155	958329,25	4534652,93
156	958378,97	4534696,78
157	958391,07	4534715,02
158	958388,16	4534726,32
159	958394,24	4534731,20
160	958383,57	4534743,80
161	958378,62	4534739,39
162	958368,31	4534751,08
163	958373,33	4534755,93
164	958363,80	4534767,13
165	958361,65	4534769,56
166	958357,02	4534774,81
167	958254,71	4534890,42
168	958161,73	4535000,22
169	958112,69	4535062,73
170	958018,53	4535202,22
171	957996,18	4535233,94
172	957989,58	4535245,54
173	957959,29	4535284,02
174	957957,95	4535329,54
175	957958,19	4535345,14
176	957951,79	4535435,51
177	957946,32	4535457,90
178	957933,82	4535478,27
179	957874,26	4535542,04
180	957840,56	4535572,30
181	957816,18	4535571,11
182	957808,72	4535572,72
183	957735,41	4535640,72
184	957735,51	4535640,66
185	957735,41	4535640,74

186	957718,59	4535663,32
187	957684,28	4535697,53
188	957650,67	4535726,48

Общая площадь зоны планируемого размещения проектируемого Объекта составляет 20,0736 га. Площади земельных участков, необходимые для строительства и эксплуатации проектируемого объекта приведены в таблице 3.

Таблица 3.

Наименование объекта (кадастровый номер)	Площадь вновь испрашиваемых земельных участков, га	Площадь по земельным участкам, стоящих на кадастровом учете и ранее предоставленных в аренду, га	Площадь застройки, га
«Обустройство Аригольского месторождения нефти. Высоконапорный водовод к.9»	14,8760	5,1976	20,0736

**2.4. Перечень координат характерных точек границ зон планируемого размещения линейных объектов, подлежащих переносу (переустройству) из зон планируемого размещения объектов.**

Проектом планировки территории не предусматривается перенос (переустройство) проектируемых объектов из зон планируемого размещения линейного объекта.

**2.5. Предельные параметры разрешенного строительства, реконструкции объектов капитального строительства, входящих в состав линейных объектов в границах зон их планируемого размещения.**

Предельные (минимальные и (или) максимальные) размеры земельных участков, предельные параметры разрешенного строительства, реконструкции объектов капитального строительства не подлежат установлению.

**2.6. Информация о необходимости осуществления мероприятий по защите сохраняемых объектов капитального строительства, существующих и строящихся на момент подготовки проекта планировки территории, а также объектов капитального строительства, планируемых к строительству в соответствии с ранее утвержденной документацией по планировке территории, от возможного негативного воздействия в связи с размещением линейных объектов.**

Зона планируемого размещения объекта пересекает существующие объекты капитального строительства. Необходимо разработать мероприятия для защиты сохраняемых объектов капитального строительства от возможного негативного воздействия в связи с размещением линейных объектов.

**2.7. Информация о необходимости осуществления мероприятий по сохранению объектов культурного наследия от возможного негативного воздействия в связи с размещением линейных объектов.**

На территории планируемого размещения объекта мероприятий по сохранению объектов культурного наследия не требуется, так как объектов культурного наследия, включенных в единый государственный реестр объектов культурного наследия (памятников истории и культуры) народов Российской Федерации, выявленных объектов культурного наследия либо объектов, обладающих признаками объекта культурного наследия, не имеется. Испрашиваемый земельный участок расположен вне зоны охраны/защитных зон объектов культурного наследия.

#### **2.8. Информация о необходимости осуществления мероприятий по охране окружающей среды.**

В период строительства проектируемых объектов и последующей их эксплуатации необходимо осуществление мероприятий по предупреждению и устранению загрязнения окружающей среды, по применению технологий, способствующих охране окружающей среды, восстановлению природной среды, рациональному использованию и воспроизводству природных ресурсов. С целью предотвращения и минимизации возможного ущерба оказываемого на окружающую природную среду при проведении строительных работ на проектируемых объектах, обязательно выполнение комплекса инженерно-технических, технологических и организационных мероприятий.

#### **2.9. Информация о необходимости осуществления мероприятий по защите территории от чрезвычайных ситуаций природного и техногенного характера, в том числе по обеспечению пожарной безопасности и гражданской обороне.**

В соответствии с пунктом 14 статьи 48 Градостроительного кодекса Российской Федерации мероприятия по гражданской обороне и предупреждению чрезвычайных ситуаций разрабатываются в составе проектной документации особо опасных, технически сложных и уникальных, а также опасных производственных объектов, определяемых в соответствии с Федеральным законом от 21 июля 1997 года № 116-ФЗ «О промышленной безопасности опасных производственных объектов» и Федеральным законом от 21 декабря 1994 года № 68-ФЗ «О защите населения и территории от чрезвычайных ситуаций природного и техногенного характера».

В соответствии с постановлением Правительства Российской Федерации от 19 сентября 1998 года № 1115 «О порядке отнесения организаций к категориям по гражданской обороне (секретный)», проектируемый объект является некатегорированным, разработка мероприятий по гражданской обороне не требуется.

В соответствии с Федеральным законом от 22 июля 2008 года № 123-ФЗ «Технический регламент о требованиях пожарной безопасности» каждый объект защиты должен иметь систему обеспечения пожарной безопасности, которая включает в себя систему предотвращения пожара, систему противопожарной защиты и комплекс организационно-технических мероприятий по обеспечению пожарной безопасности. Целью создания такой системы является предотвращение пожара, обеспечение безопасности людей и защита имущества при пожаре.



**Основная часть проекта межевания территории  
I. Текстовая часть проекта межевания территории**

**1.1. Перечень и сведения о площади образуемых земельных участков, в том числе возможные способы их образования.**

Испрашиваемые земельные участки под строительство эксплуатацию линейных объектов образуются в кадастровом квартале 86:04:0000001.

В соответствии статьи 11.2. Земельного кодекса Российской Федерации земельные участки образуются при разделе, объединении, перераспределении земельных участков или выделе из земельных участков, а также из земель, находящихся в государственной или муниципальной собственности

Способ образования в соответствии с пунктом 6 статьи 11.4 Земельного кодекса Российской Федерации – раздел с сохранением в измененных границах исходного земельного участка с кадастровыми номерами 86:04:0000001:23449, 86:04:0000001:36247, 86:04:0000001:20780, 86:04:0000001:23448, 86:04:0000001:20772.

Границы и координаты земельных участков в графических материалах проекта определены в системе координат МСК-86.

Общая площадь проекта межевания территории в границах зоны планируемого размещения объекта составляет 14,8760 га. Площади испрашиваемых земельных участков под проектируемый объект приведены в таблице 1.

Таблица 1.

№ п/п	Условный номер образуемого земельного участка	Площадь, га	Категория земель	Вид разрешенного использования образуемого земельного участка
1	2	3	4	5
1.	86:04:0000001:23449:ЗУ1	0,6024	земли лесного фонда	выполнение работ по геологическому изучению недр, разработка месторождений полезных ископаемых, заготовка древесины
2.	86:04:0000001:36247:ЗУ2	2,7654	земли лесного фонда	
3.	86:04:0000001:20780:ЗУ3	1,9500	земли лесного фонда	
4.	86:04:0000001:23447:ЗУ4	0,2592	земли лесного фонда	
5.	86:04:0000001:23448:ЗУ5	0,2590	земли лесного фонда	
6.	86:04:0000001:20772:ЗУ6	9,0400	земли лесного фонда	



Перечень координат характерных точек границ образуемого земельного участка приведен в таблице 2.

Таблица 2.

Обозначение (номер) характерной точки	X	Y
1	2	3
86:04:0000001:23449:3У1		
1	957742,51	4535647,82
2	957740,69	4535646,04
3	957809,98	4535576,90
4	957848,88	4535578,03
5	957918,57	4535513,97
6	957955,75	4535475,46
7	957962,96	4535428,87
8	957961,41	4535329,72
9	957962,75	4535285,28
10	958238,21	4534935,58
11	958373,36	4534762,46
12	958375,28	4534763,99
13	958240,13	4534937,13
14	957965,66	4535286,00
15	957963,85	4535329,86
16	957965,29	4535429,05
17	957958,10	4535476,53
18	957920,59	4535515,57
19	957849,69	4535580,31
20	957810,78	4535579,65
21	958370,54	4534760,33
22	958372,55	4534761,85
23	958237,44	4534935,00
24	957961,53	4535285,06
25	957960,40	4535329,68
26	957961,95	4535428,82
27	957954,74	4535475,05
28	957917,89	4535513,21
29	957848,43	4535577,00
30	957809,75	4535575,77
31	957740,01	4535645,34
32	957738,22	4535643,59
33	957808,95	4535573,02
34	957847,40	4535574,70
35	957915,97	4535511,07
36	957952,40	4535474,00
37	957959,51	4535428,62

Обозначение (номер) характерной точки	X	Y
1	2	3
38	957957,95	4535329,54
39	957959,29	4535284,02
40	958235,42	4534933,44
41	957718,59	4535663,32
42	957720,28	4535665,08
43	957685,96	4535699,37
44	957652,36	4535728,36
45	957650,67	4535726,48
46	957684,28	4535697,53
47	957686,32	4535699,74
48	957654,73	4535731,15
49	957653,04	4535729,16
86:04:0000001:36247:3Y2		
1	958000,25	4534304,69
2	957994,08	4534311,29
3	957304,10	4533642,53
4	957263,64	4533606,24
5	957262,58	4533592,63
6	957312,63	4533638,43
7	957372,47	4533696,48
8	957451,10	4533773,01
9	957490,92	4533811,27
10	957568,06	4533885,96
11	957646,13	4533961,74
12	957685,60	4533999,95
13	957724,76	4534037,86
14	957764,47	4534076,45
15	957842,08	4534151,60
16	957920,29	4534227,47
17	958358,29	4534776,04
18	958235,42	4534933,44
19	957989,59	4535245,54
20	957996,18	4535233,94
21	958018,53	4535202,22
22	958112,69	4535062,73
23	958161,73	4535000,22
24	958254,71	4534890,42
25	958357,02	4534774,81
26	957742,51	4535647,82
27	957810,78	4535579,65
28	957849,69	4535580,31
29	957920,59	4535515,57

Обозначение (номер) характерной точки	X	Y
1	2	3
30	957958,10	4535476,53
31	957965,29	4535429,05
32	957963,85	4535329,86
33	957965,66	4535286,00
34	958240,13	4534937,13
35	958366,16	4534775,69
36	958317,96	4534840,02
37	958273,58	4534899,27
38	958273,57	4534899,29
39	958145,39	4535070,45
40	958064,65	4535176,82
41	957993,73	4535252,36
42	957970,69	4535288,60
43	957963,54	4535477,99
44	957833,61	4535598,83
45	957817,95	4535581,97
46	957744,69	4535650,06
47	958004,30	4534308,66
48	958076,07	4534378,31
49	958155,15	4534455,06
50	958233,24	4534530,89
51	958311,54	4534606,66
52	958351,03	4534645,04
53	958408,87	4534700,88
54	958403,21	4534707,84
55	957997,92	4534315,01
56	957958,19	4535345,14
57	957959,51	4535428,62
58	957952,40	4535474,00
59	957915,97	4535511,07
60	957847,40	4535574,70
61	957808,95	4535573,02
62	957738,21	4535643,59
63	957735,41	4535640,74
64	957735,51	4535640,66
65	957735,41	4535640,72
66	957808,72	4535572,72
67	957816,18	4535571,11
68	957840,56	4535572,30
69	957874,26	4535542,04
70	957933,82	4535478,27
71	957946,32	4535457,90
72	957951,79	4535435,51

Обозначение (номер) характерной точки	X	Y
1	2	3
73	957256,11	4533589,10
74	957256,10	4533589,10
75	957256,97	4533600,25
76	957248,90	4533593,08
77	957244,00	4533593,33
78	957243,31	4533589,77
79	957256,10	4533589,09
80	958413,20	4534705,07
81	958414,46	4534706,32
82	958408,81	4534713,27
83	958407,51	4534712,02
84	958363,80	4534767,13
85	958364,68	4534767,81
86	958363,20	4534769,72
87	958363,14	4534769,82
88	958362,60	4534770,49
89	958361,65	4534769,56
90	958402,16	4534734,48
91	958402,15	4534734,48
92	958402,15	4534734,47
86:04:0000001:20780:3У3		
1	958390,84	4534750,16
2	958398,60	4534757,77
3	958380,37	4534783,87
4	958291,51	4534894,73
5	958154,82	4535077,49
6	958055,81	4535207,80
7	957981,99	4535292,85
8	957974,97	4535483,18
9	957840,86	4535621,35
10	957813,37	4535601,95
11	957740,06	4535670,06
12	957762,10	4535693,72
13	957762,79	4535694,53
14	957768,23	4535700,32
15	957768,90	4535701,07
16	957772,07	4535704,40
17	957762,09	4535713,57
18	957760,19	4535711,54
19	957759,73	4535711,02
20	957763,59	4535707,35
21	957767,05	4535704,16

Обозначение (номер) характерной точки	X	Y
1	2	3
22	957766,58	4535703,69
23	957765,91	4535703,00
24	957760,60	4535697,20
25	957759,91	4535696,51
26	957735,15	4535669,85
27	957732,79	4535667,31
28	957817,79	4535588,34
29	957833,34	4535605,16
30	957968,26	4535480,04
31	957975,27	4535290,01
32	957997,31	4535255,24
33	958068,23	4535179,84
34	958149,20	4535073,28
35	957762,78	4535714,32
36	957773,38	4535704,42
37	957769,55	4535700,31
38	957768,90	4535699,56
39	957763,47	4535693,71
40	957762,67	4535692,98
41	957741,49	4535670,10
42	957813,50	4535603,25
43	957840,98	4535622,67
44	957975,87	4535483,61
45	957982,89	4535293,23
46	958056,60	4535208,43
47	958155,61	4535078,14
48	958292,32	4534895,31
49	958381,16	4534784,44
50	958399,39	4534758,46
51	958401,85	4534760,94
52	958384,29	4534787,01
53	958295,34	4534897,72
54	958158,63	4535080,33
55	958059,39	4535210,77
56	957986,46	4535294,67
57	957979,45	4535485,13
58	957841,34	4535627,24
59	957813,75	4535607,74
60	957746,38	4535670,27
61	957765,00	4535690,24
62	957765,67	4535691,00
63	957771,19	4535696,84
64	957771,88	4535697,58

Обозначение (номер) характерной точки	X	Y
1	2	3
65	957778,40	4535704,60
66	957765,16	4535716,90
67	958387,60	4534747,06
68	958390,06	4534749,49
69	958148,42	4535072,69
70	958067,46	4535179,18
71	957996,54	4535254,66
72	957974,38	4535289,70
73	957967,25	4535479,57
74	957833,43	4535603,74
75	957817,80	4535586,94
76	957732,10	4535666,55
77	957729,64	4535664,06
78	957817,95	4535581,97
79	957833,61	4535598,83
80	957963,54	4535477,99
81	957970,69	4535288,60
82	957993,73	4535252,36
83	958064,65	4535176,82
84	958145,39	4535070,45
86:04:0000001:23447:3Y4		
1	958708,81	4534353,23
2	958710,83	4534354,74
3	958507,37	4534610,92
4	958464,87	4534662,90
5	958441,05	4534665,36
6	958402,71	4534712,27
7	958402,07	4534713,10
8	958397,66	4534718,48
9	958397,00	4534719,30
10	958391,61	4534725,94
11	958397,67	4534730,86
12	958396,13	4534732,82
13	958394,24	4534731,20
14	958388,16	4534726,32
15	958439,79	4534662,98
16	958463,61	4534660,54
17	958505,35	4534609,37
18	958711,71	4534355,26
19	958713,74	4534356,70
20	958510,07	4534613,12
21	958466,69	4534666,24

Обозначение (номер) характерной точки	X	Y
1	2	3
22	958442,85	4534668,69
23	958396,62	4534725,39
24	958397,94	4534726,59
25	958399,86	4534728,14
26	958398,33	4534730,09
27	958393,05	4534725,76
28	958397,79	4534720,01
29	958398,32	4534719,24
30	958402,85	4534713,79
31	958403,52	4534713,03
32	958441,49	4534666,34
33	958465,42	4534663,87
34	958508,04	4534611,56
35	958396,91	4534733,39
36	958398,44	4534731,49
37	958402,14	4534734,47
38	958402,94	4534735,13
39	958406,99	4534738,44
40	958410,50	4534734,09
41	958412,42	4534735,69
42	958407,35	4534741,96
43	958398,81	4534735,04
44	958399,12	4534730,74
45	958400,65	4534728,77
46	958402,67	4534730,38
47	958406,50	4534733,53
48	958407,82	4534731,90
49	958409,73	4534733,46
50	958406,86	4534737,05
51	958403,60	4534734,41
52	958402,82	4534733,79
86:04:000001:23448:3Y5		
1	958715,19	4534357,88
2	958717,22	4534359,31
3	958513,35	4534615,94
4	958468,74	4534670,48
5	958444,90	4534672,93
6	958399,86	4534728,14
7	958397,94	4534726,59
8	958443,67	4534670,58
9	958467,49	4534668,14
10	958511,42	4534614,34

Обозначение (номер) характерной точки	X	Y
1	2	3
11	958718,12	4534359,90
12	958719,68	4534361,83
13	958516,04	4534618,09
14	958470,56	4534673,83
15	958446,71	4534676,28
16	958402,67	4534730,38
17	958400,65	4534728,77
18	958445,47	4534673,91
19	958469,32	4534671,46
20	958514,12	4534616,53
21	958380,07	4534752,48
22	958378,15	4534750,96
23	958394,24	4534731,20
24	958396,13	4534732,82
25	958384,07	4534753,10
26	958382,73	4534752,09
27	958381,53	4534753,61
28	958380,85	4534753,08
29	958396,91	4534733,39
30	958398,81	4534735,04
86:04:0000001:20772:3У6		
1	954842,34	4532338,27
2	954858,93	4532338,12
3	954861,59	4532338,21
4	954866,87	4532338,81
5	954871,88	4532340,06
6	954876,81	4532341,91
7	954881,51	4532344,37
8	954885,77	4532347,40
9	954888,68	4532349,98
10	954892,27	4532353,84
11	955919,90	4533617,64
12	955926,89	4533625,42
13	955934,65	4533632,48
14	955943,08	4533638,79
15	955958,20	4533647,35
16	955974,63	4533653,36
17	955988,26	4533656,21
18	955995,19	4533656,95
19	956005,67	4533657,22
20	957224,15	4533590,83
21	957225,44	4533597,86



<b>Обозначение (номер) характерной точки</b>	<b>X</b>	<b>Y</b>
<b>1</b>	<b>2</b>	<b>3</b>
22	956010,73	4533664,11
23	955960,50	4533656,21
24	955934,11	4533646,19
25	954917,87	4532397,97
26	954880,28	4532394,14
27	954854,20	4532394,05
28	954854,27	4532352,56
29	954842,46	4532352,51
30	957225,66	4533598,87
31	957226,86	4533605,78
32	955983,84	4533673,56
33	955929,27	4533652,89
34	954918,35	4532411,17
35	954854,14	4532410,88
36	954854,21	4532395,09
37	954880,17	4532395,18
38	954917,32	4532398,90
39	955933,43	4533647,00
40	955960,30	4533657,17
41	956010,73	4533665,08
42	957231,58	4533575,40
43	957225,56	4533575,73
44	957224,74	4533571,25
45	956008,58	4533637,63
46	955934,71	4533604,89
47	954888,62	4532318,47
48	954838,26	4532318,73
49	954838,17	4532323,28
50	954836,95	4532323,28
51	954836,85	4532312,80
52	954891,46	4532312,44
53	955938,46	4533600,05
54	956009,76	4533631,55
55	957229,69	4533565,20
56	957240,60	4533574,94
57	957235,58	4533575,20
58	957233,00	4533561,01
59	956010,48	4533627,51
60	955941,00	4533596,73
61	954893,32	4532308,43
62	954832,80	4532308,78
63	954832,84	4532323,27
64	954823,26	4532323,23

<b>Обозначение (номер) характерной точки</b>	<b>X</b>	<b>Y</b>
<b>1</b>	<b>2</b>	<b>3</b>
65	954823,07	4532303,82
66	954895,72	4532303,43
67	955944,08	4533592,63
68	956011,32	4533622,45
69	957237,06	4533555,56
70	957222,67	4533610,51
71	955983,11	4533678,11
72	955926,51	4533656,63
73	954916,15	4532415,63
74	954854,29	4532415,43
75	954854,14	4532411,92
76	954917,79	4532412,14
77	955928,61	4533653,69
78	955983,63	4533674,60
79	957227,09	4533606,81
80	957227,66	4533610,27
81	956007,84	4533642,12
82	955999,39	4533642,20
83	955990,35	4533641,35
84	955981,52	4533639,67
85	955972,90	4533637,10
86	955964,53	4533633,76
87	955954,02	4533628,03
88	955942,00	4533618,95
89	955931,84	4533608,51
90	954823,39	4532338,18
91	954832,97	4532338,21
92	954832,98	4532352,54
93	954823,52	4532352,52
94	954900,84	4532339,86
95	954900,29	4532340,40
96	954897,81	4532337,93
97	954893,65	4532334,56
98	954889,29	4532331,57
99	954884,59	4532329,03
100	954879,79	4532326,90
101	954874,63	4532325,26
102	954869,51	4532324,06
103	954864,28	4532323,36
104	954859,00	4532322,65
105	954886,75	4532322,45
106	957228,27	4533590,63
107	957234,39	4533590,31

Обозначение (номер) характерной точки	X	Y
1	2	3
108	957235,68	4533597,32
109	957229,45	4533597,64
110	957229,68	4533598,60
111	957235,80	4533598,28
112	957237,09	4533605,27
113	957230,97	4533605,57
114	957237,33	4533606,22
115	957237,93	4533609,68
116	957231,80	4533610,06
117	957231,09	4533606,55
118	954836,98	4532352,49
119	954836,98	4532338,21
120	954838,31	4532338,21
121	954838,44	4532352,54
122	957243,29	4533589,78
123	957244,01	4533593,36
124	957239,09	4533593,61
125	957238,40	4533590,03

**1.2. Перечень и сведения о площади образуемых земельных участков, которые будут отнесены к территориям общего пользования тлт имуществу общего пользования, в том числе в отношении которых предполагаются резервирование т (или) изъятие для государственных или муниципальных нужд.**

Для государственных или муниципальных нужд резервирование и (или) изъятие земельных участков не требуется.

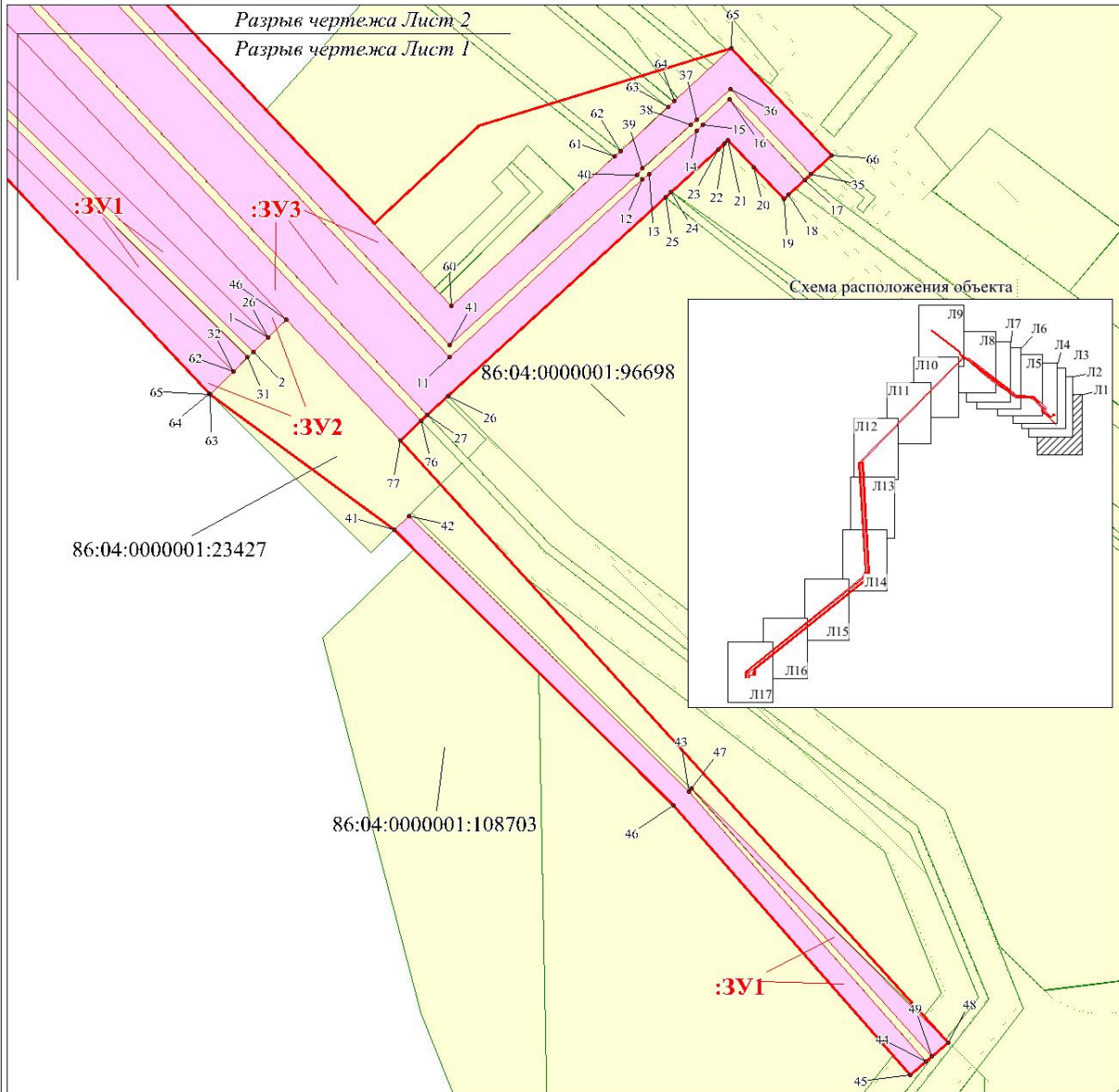
**1.3. Вид разрешенного использования образуемых земельных участков в соответствии с проектом планировки территории.**

Согласно статьям 7, 77, 87, 101, 103 Земельного кодекса Российской Федерации проектируемые участки относятся к категории земель лесного фонда и запаса.



Согласно статье 37 Градостроительного кодекса Российской Федерации и в соответствии с приказом Министерства экономического развития Российской Федерации от 01.09.2014 № 540 г. Москва «Об утверждении классификатора видов разрешенного использования земельных участков» вид разрешенного использования образуемых земельных участков земель лесного фонда – выполнение работ по геологическому изучению недр, разработка месторождений полезных ископаемых, заготовка древесины.

## II. Чертежи межевания территории

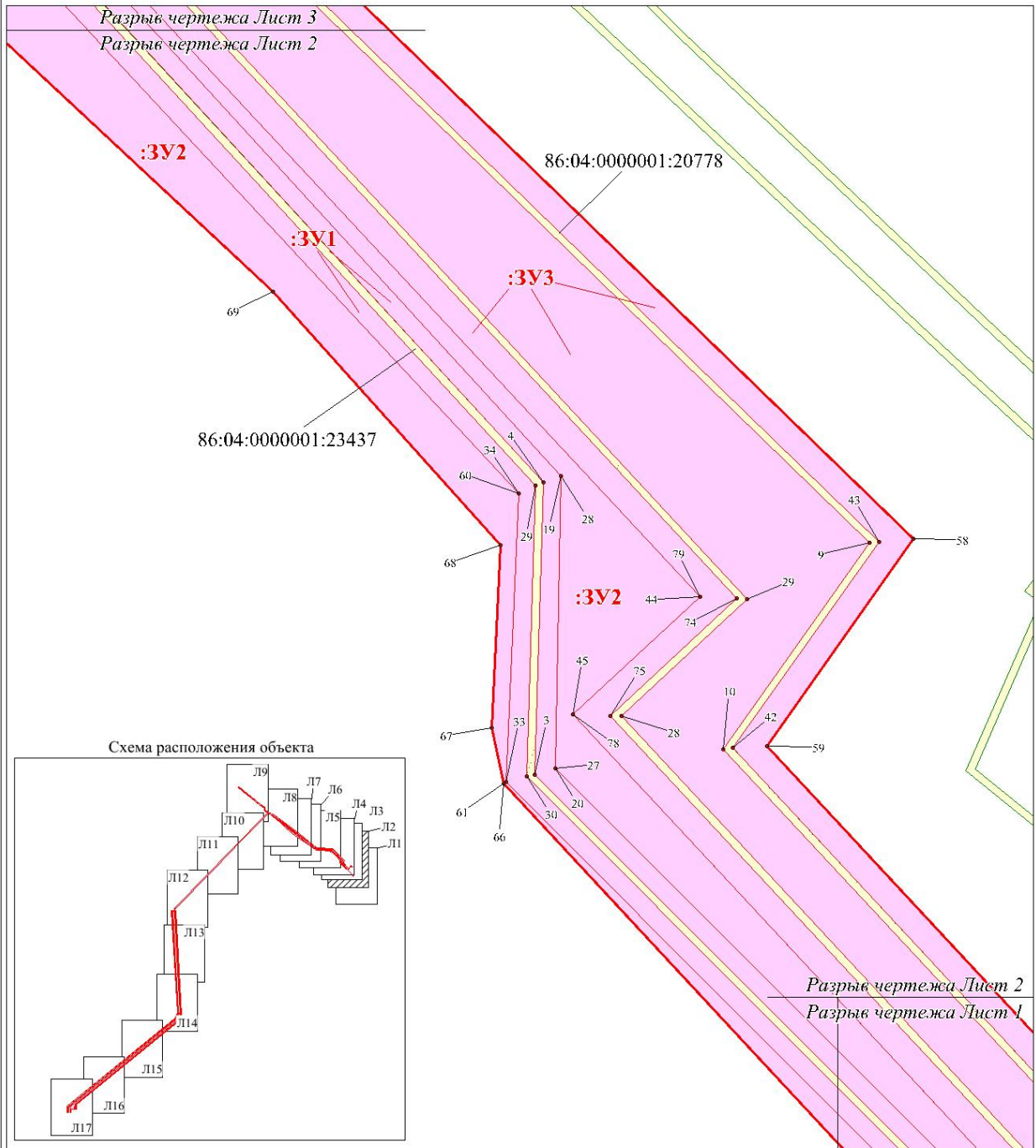
Чертеж границ образуемых земельных участков и чертеж красных линий по объекту:  
 «Обустройство Аригольского месторождения нефти.  
 Высоконапорный водовод к.9».  
 Масштаб 1:500.



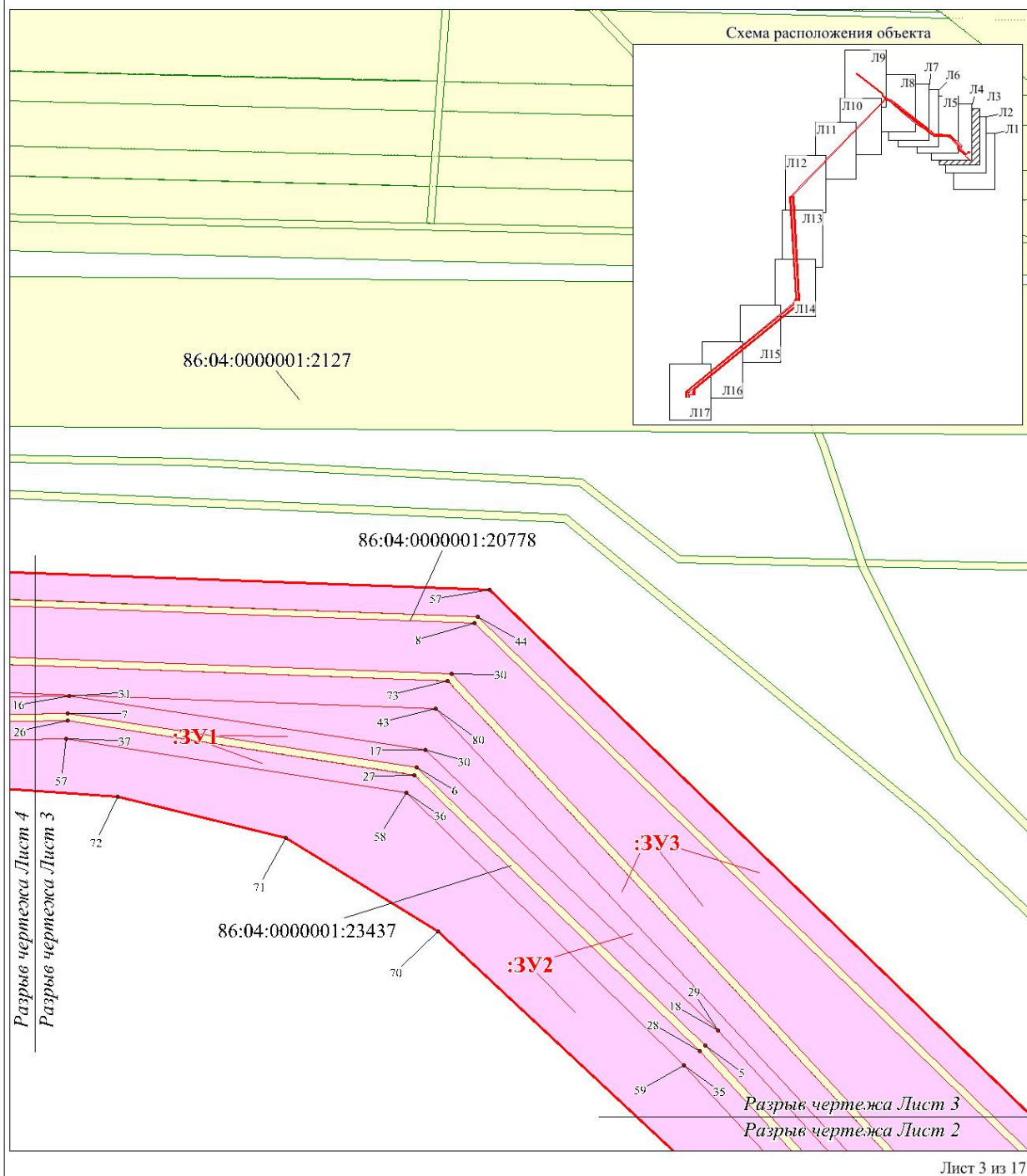
### Условные обозначения:

	Граница земельного участка подлежащего межеванию для размещения линейного объекта	<b>:3У1</b>	Номер формируемого земельного участка
	Границы установленных красных линий	<b>1</b>	Точки поворота границ земельных участков подлежащих межеванию
	Земельные участки, согласно сведениям государственного кадастра недвижимости	86:04:0000001:8447	Кадастровый номер земельного участка

Чертеж границ образуемых земельных участков и чертеж красных линий по объекту:  
 «Обустройство Аригольского месторождения нефти.  
 Высоконапорный водовод к.9».  
 Масштаб 1:500.

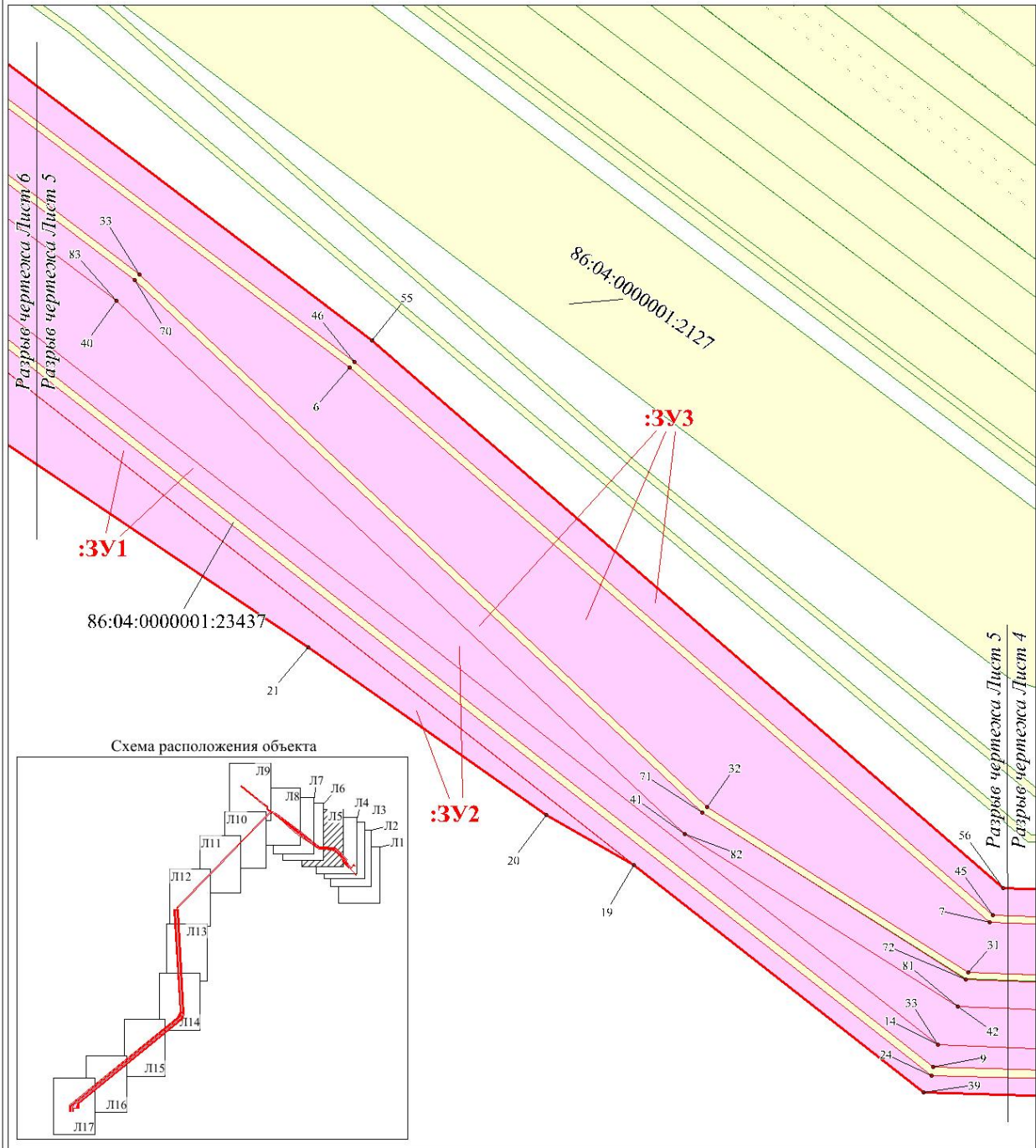


Чертеж границ образуемых земельных участков и чертеж красных линий по объекту:  
 «Обустройство Аригольского месторождения нефти.  
 Высоконапорный водовод к.9».  
 Масштаб 1:500.



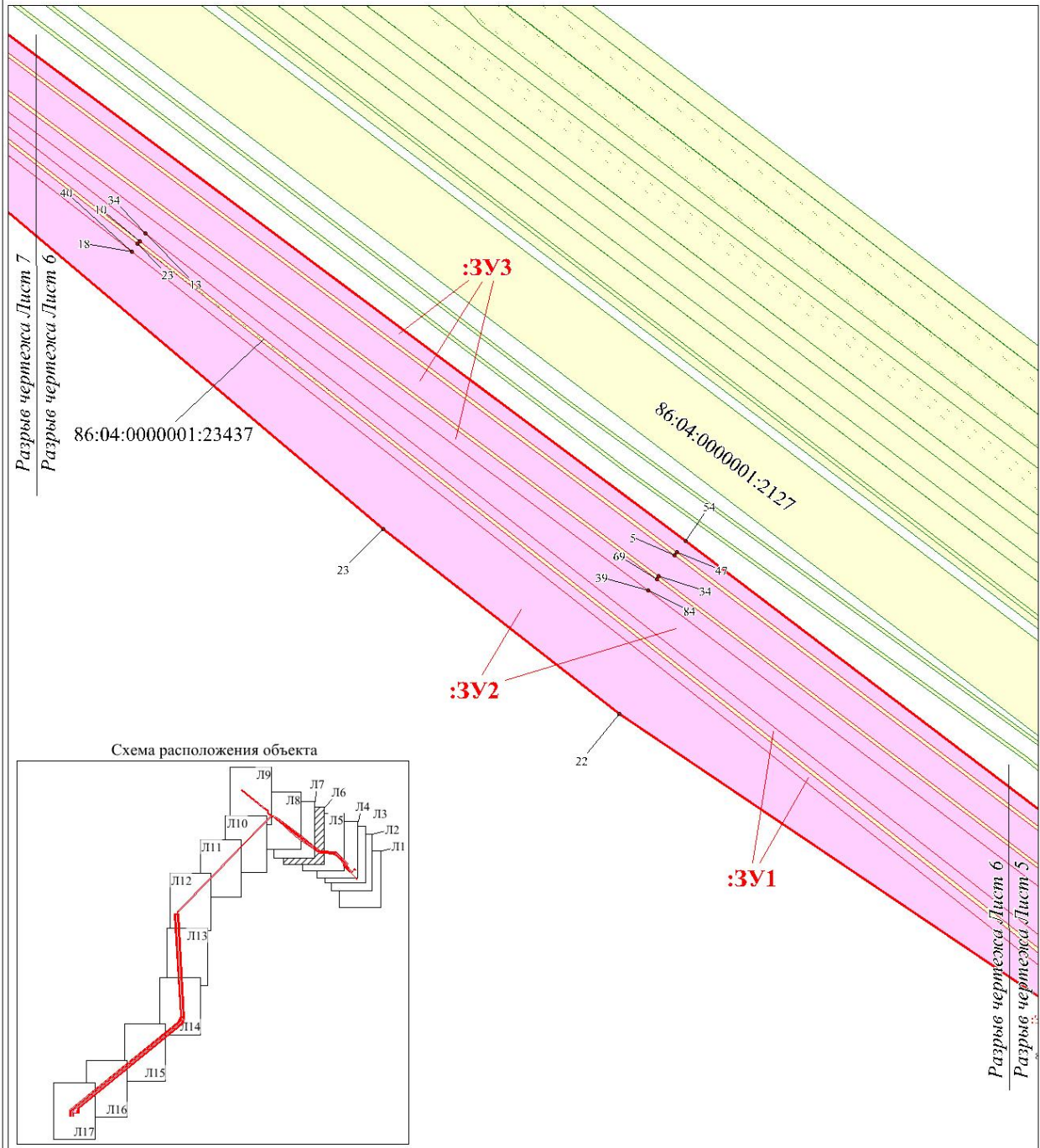


Чертеж границ образуемых земельных участков и чертеж красных линий по объекту:  
 «Обустройство Аригольского месторождения нефти.  
 Высоконапорный водовод к.9».  
 Масштаб 1:500.

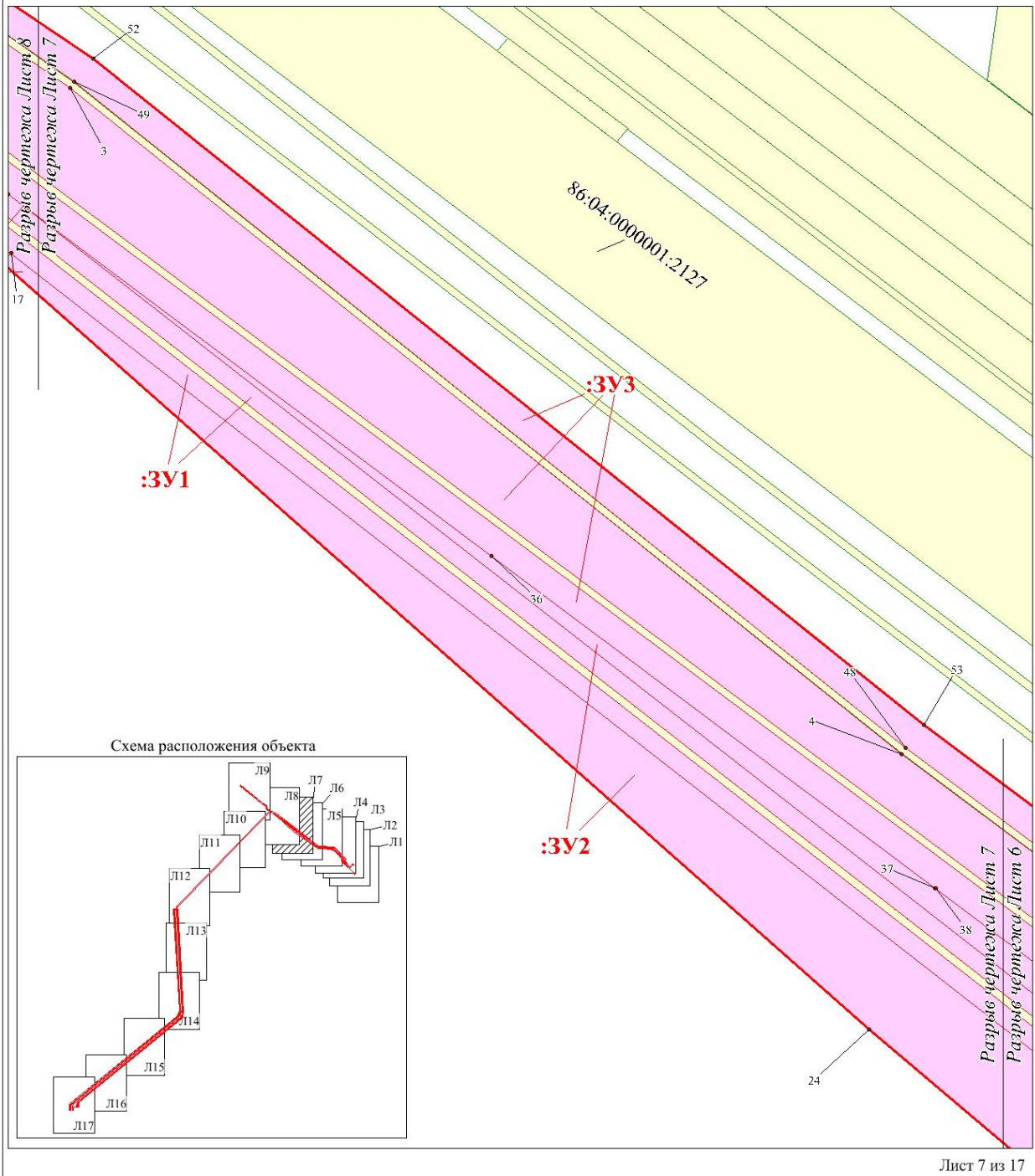




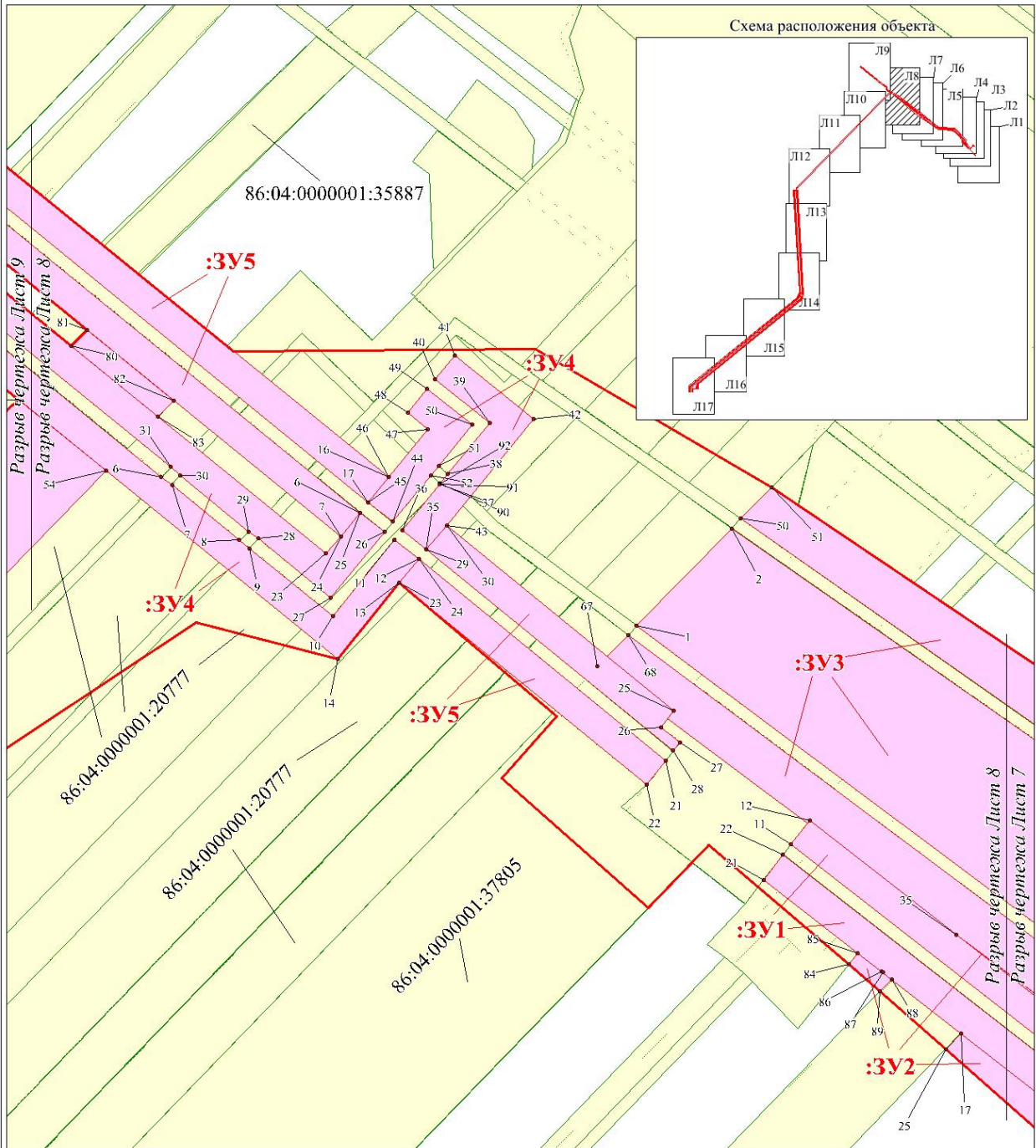
Чертеж границ образуемых земельных участков и чертеж красных линий по объекту:  
 «Обустройство Аригольского месторождения нефти.  
 Высоконапорный водовод к.9».  
 Масштаб 1:1000.



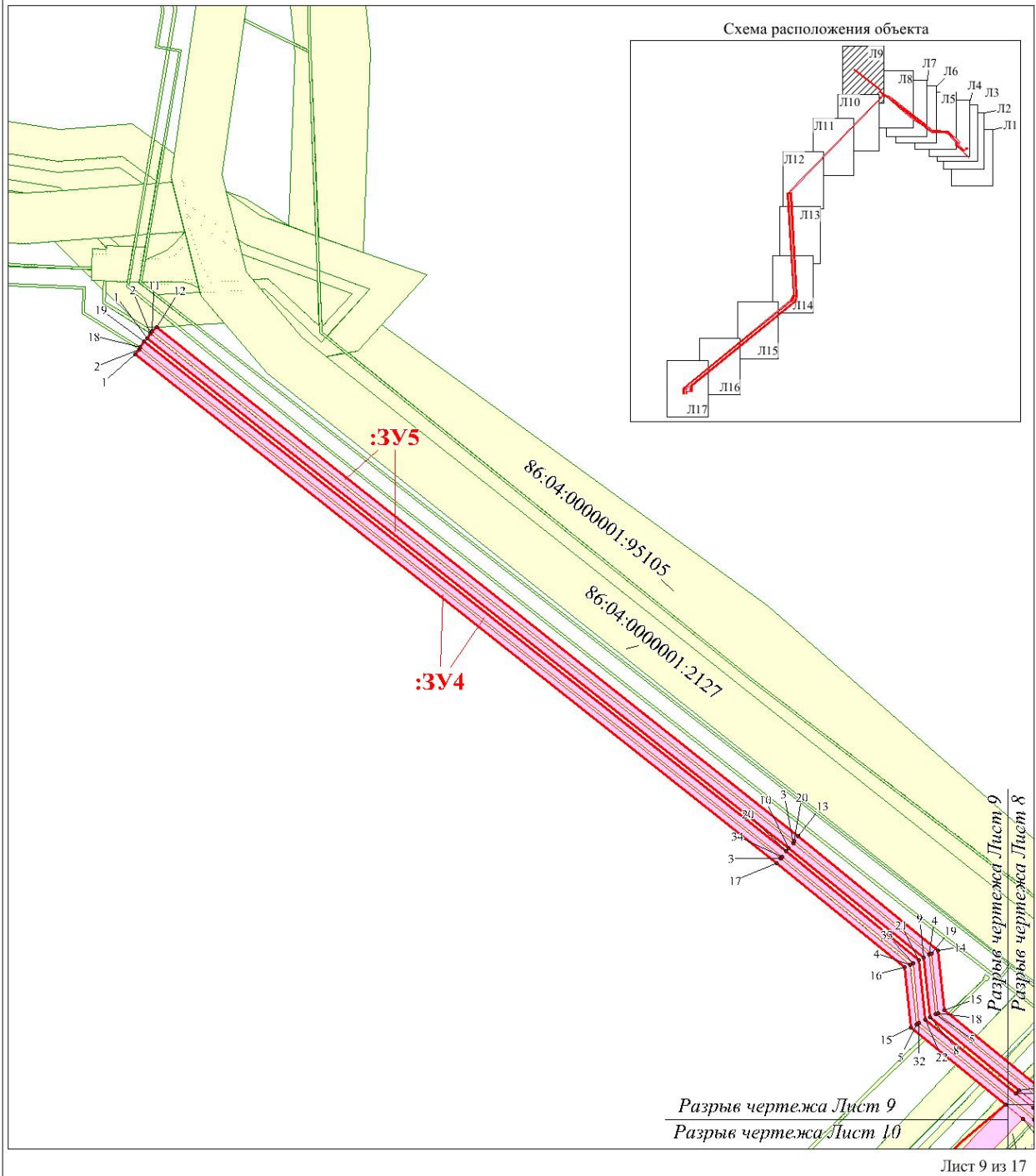
Чертеж границ образуемых земельных участков и чертеж красных линий по объекту:  
 «Обустройство Аригольского месторождения нефти.  
 Высоконапорный водовод к.9».  
 Масштаб 1:500.



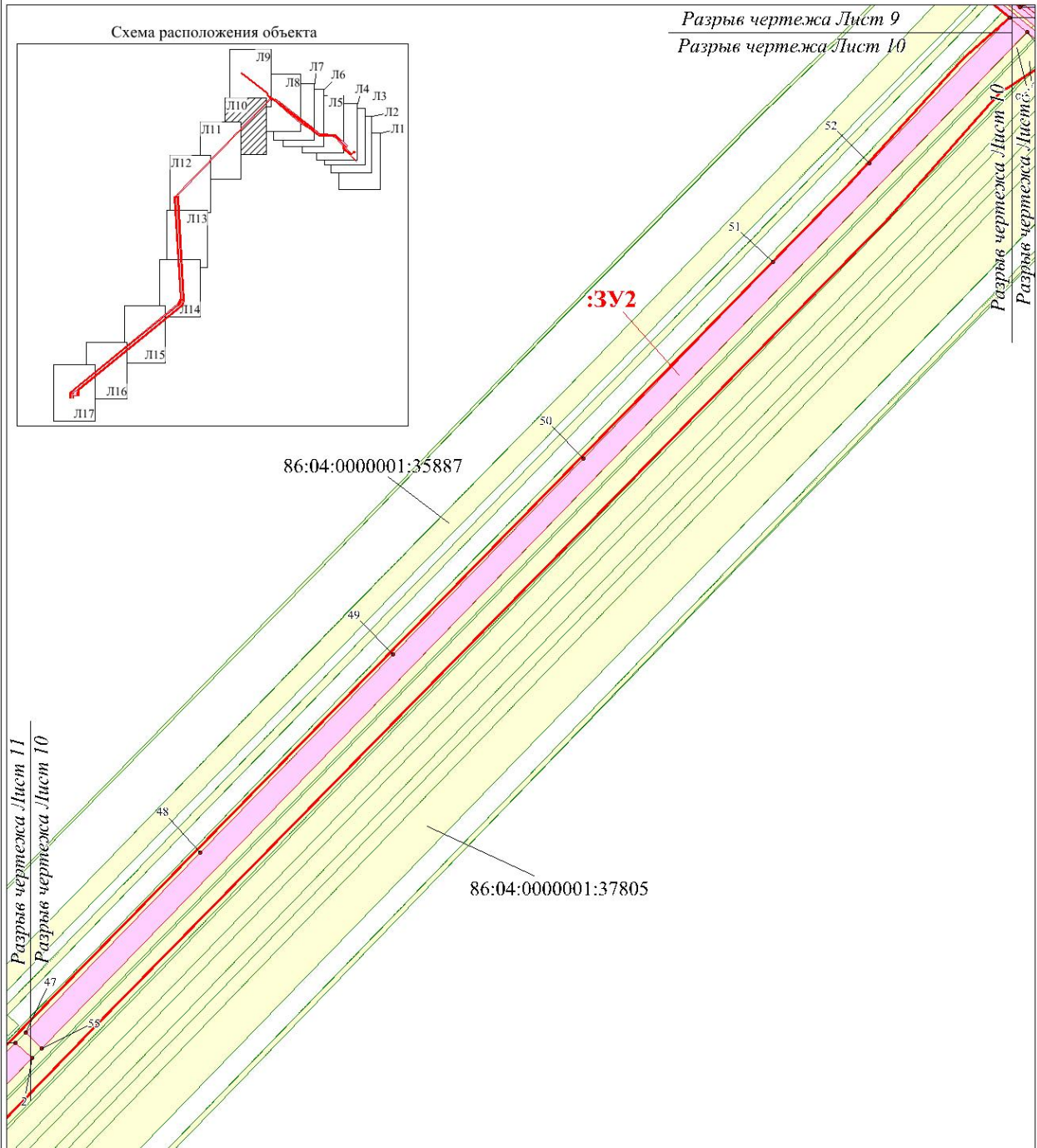
Чертеж границ образуемых земельных участков и чертеж красных линий по объекту:  
 «Обустройство Аригольского месторождения нефти.  
 Высоконапорный водовод к.9».  
 Масштаб 1:300.



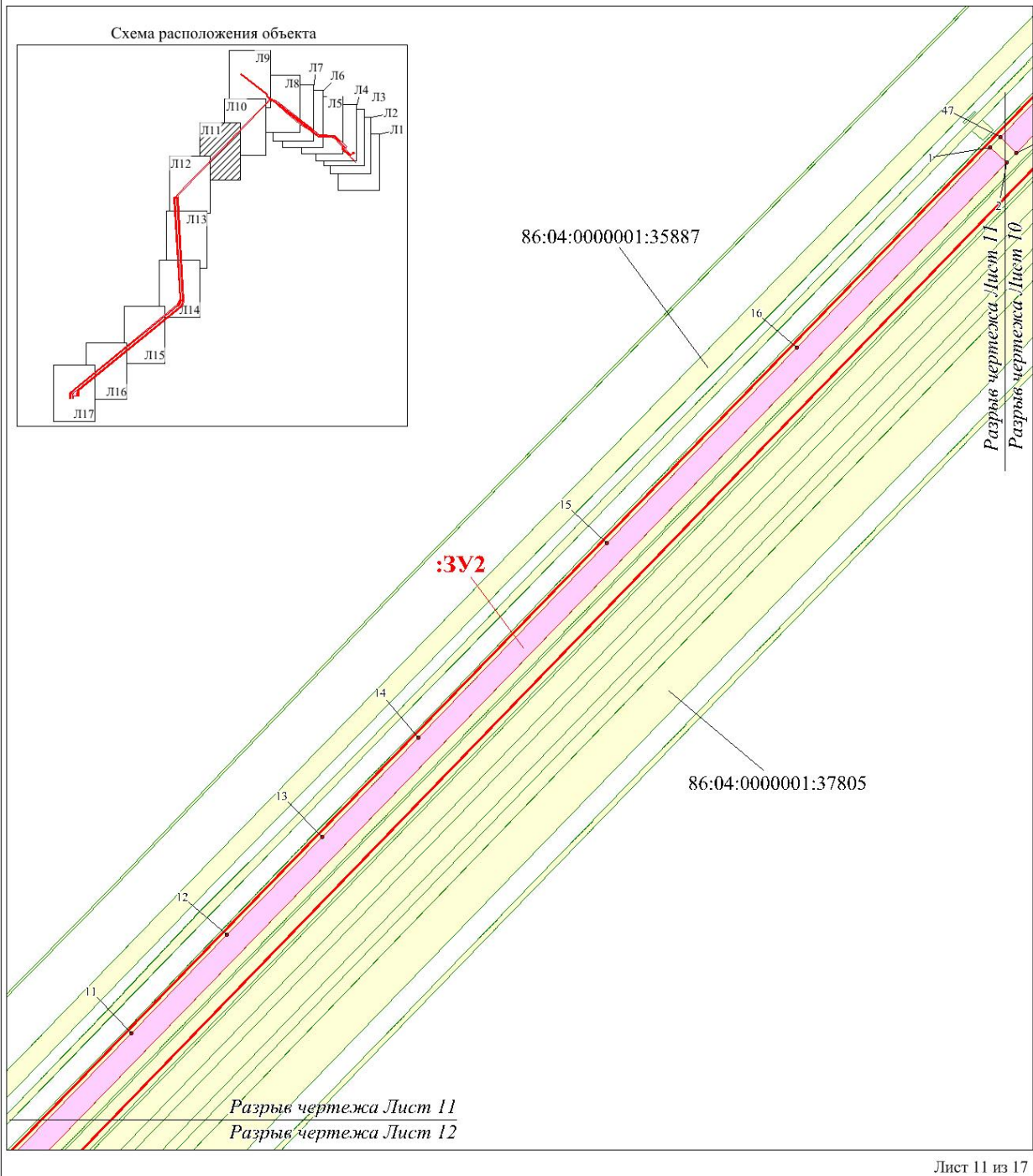
Чертеж границ образуемых земельных участков и чертеж красных линий по объекту:  
 «Обустройство Аригольского месторождения нефти.  
 Высоконапорный водовод к.9».  
 Масштаб 1:1500.



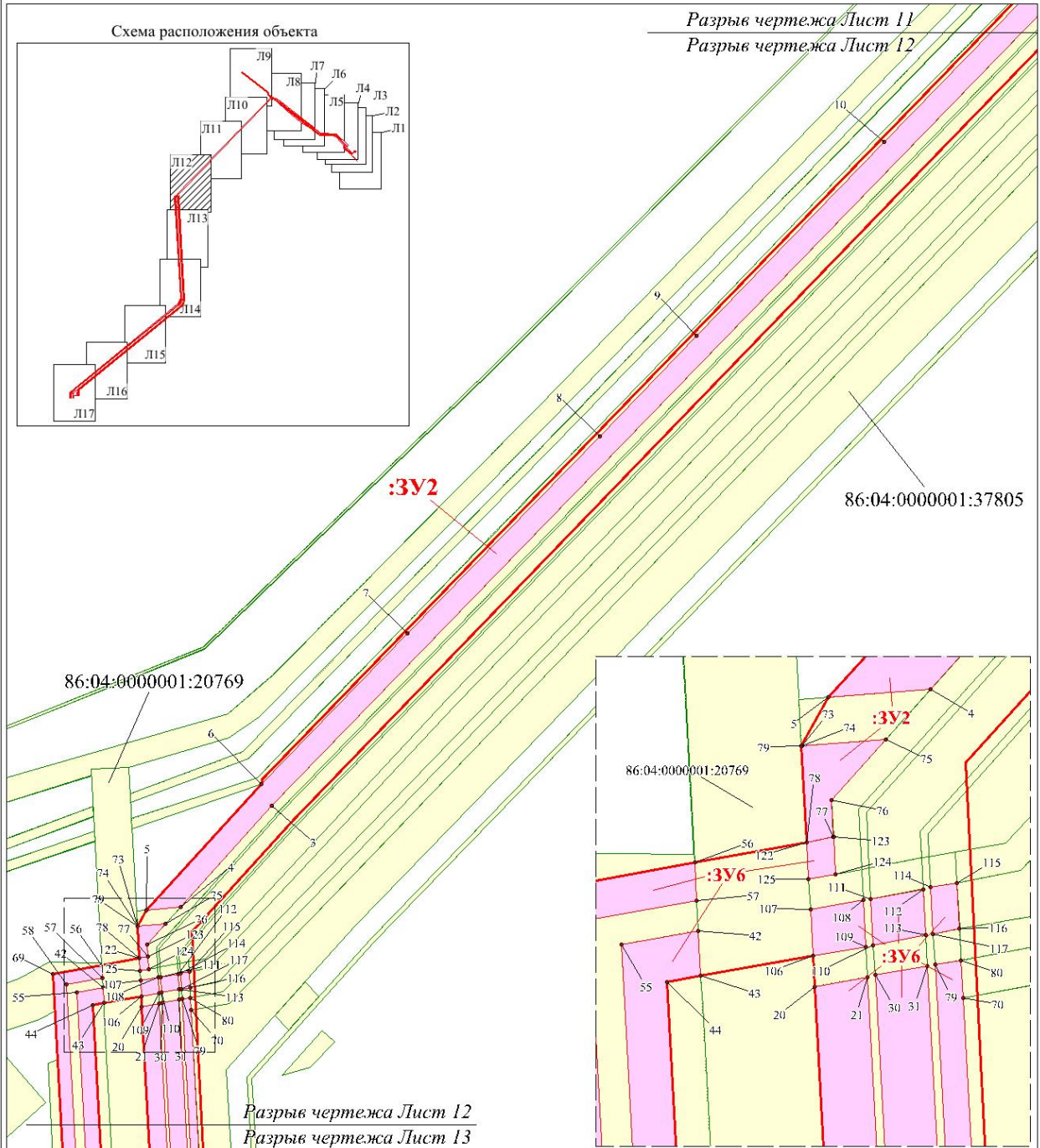
Чертеж границ образуемых земельных участков и чертеж красных линий по объекту:  
«Обустройство Аригольского месторождения нефти.  
Высоконапорный водовод к.9».  
Масштаб 1:1500.



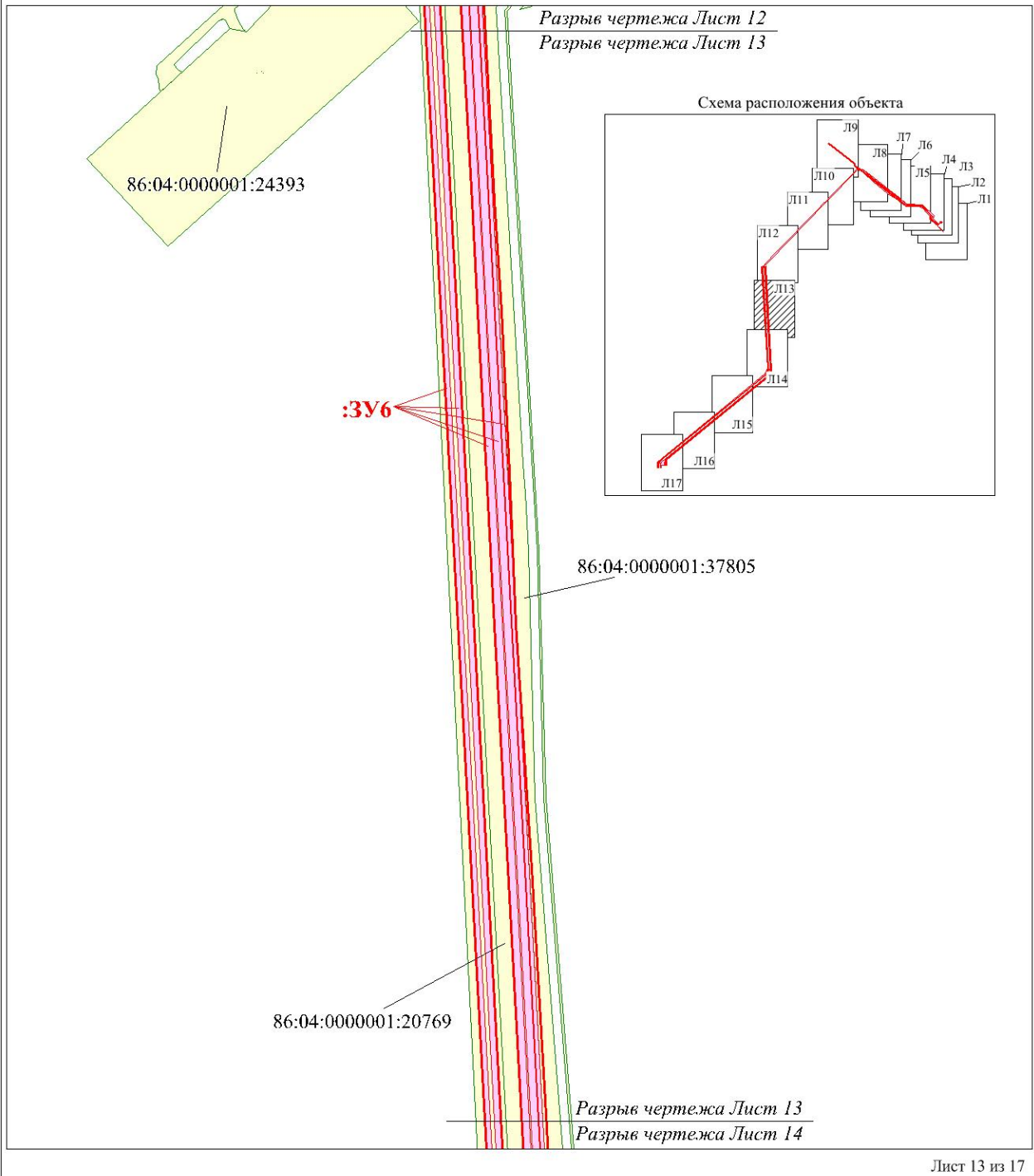
Чертеж границ образуемых земельных участков и чертеж красных линий по объекту:  
 «Обустройство Аригольского месторождения нефти.  
 Высоконапорный водовод к.9».  
 Масштаб 1:1500.



Чертеж границ образуемых земельных участков и чертеж красных линий по объекту:  
 «Обустройство Аригольского месторождения нефти.  
 Высоконапорный водовод к.9».  
 Масштаб 1:1500, 1:500.

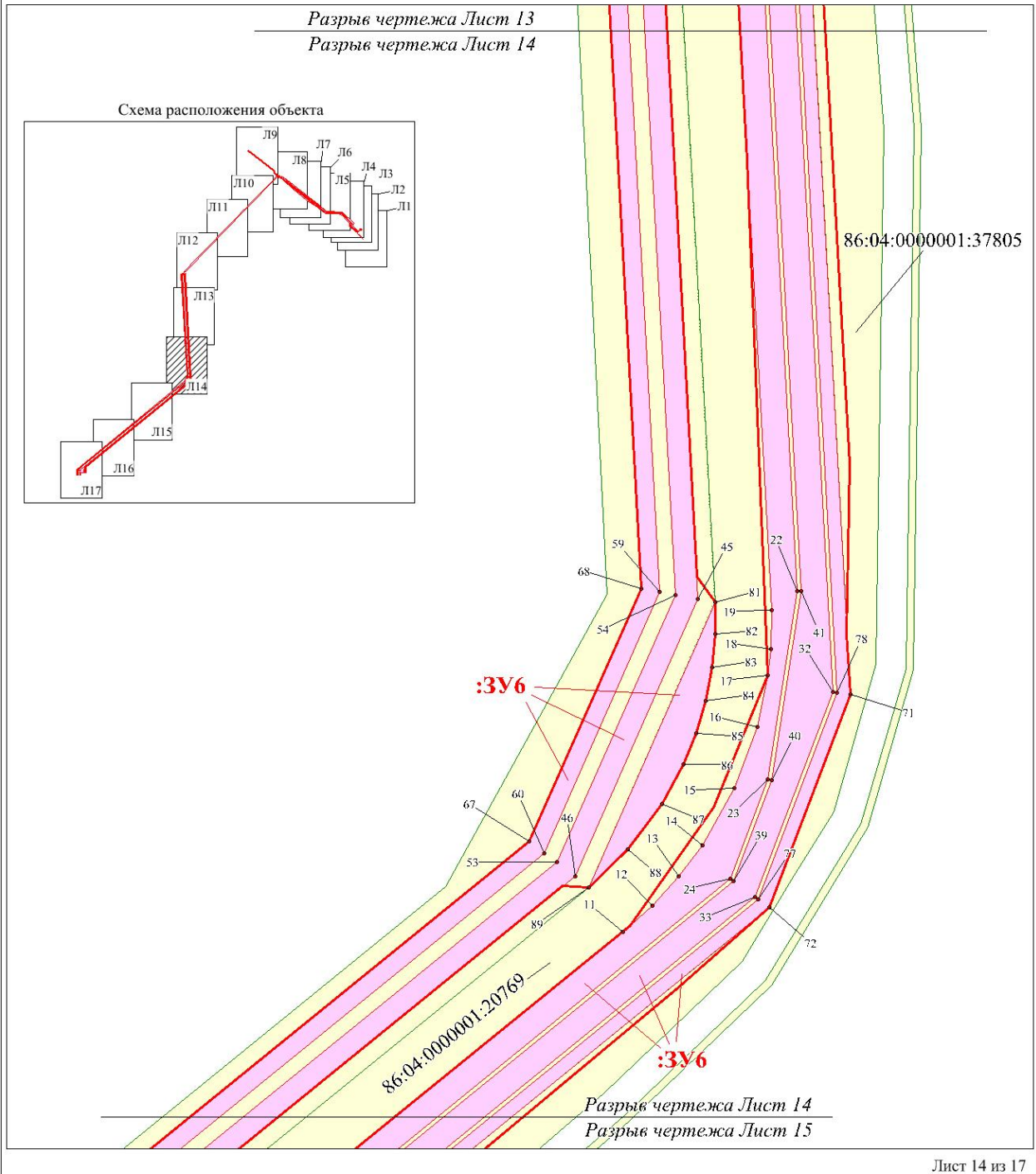


Чертеж границ образуемых земельных участков и чертеж красных линий по объекту:  
«Обустройство Аригольского месторождения нефти.  
Высоконапорный водовод к.9».  
Масштаб 1:3500.

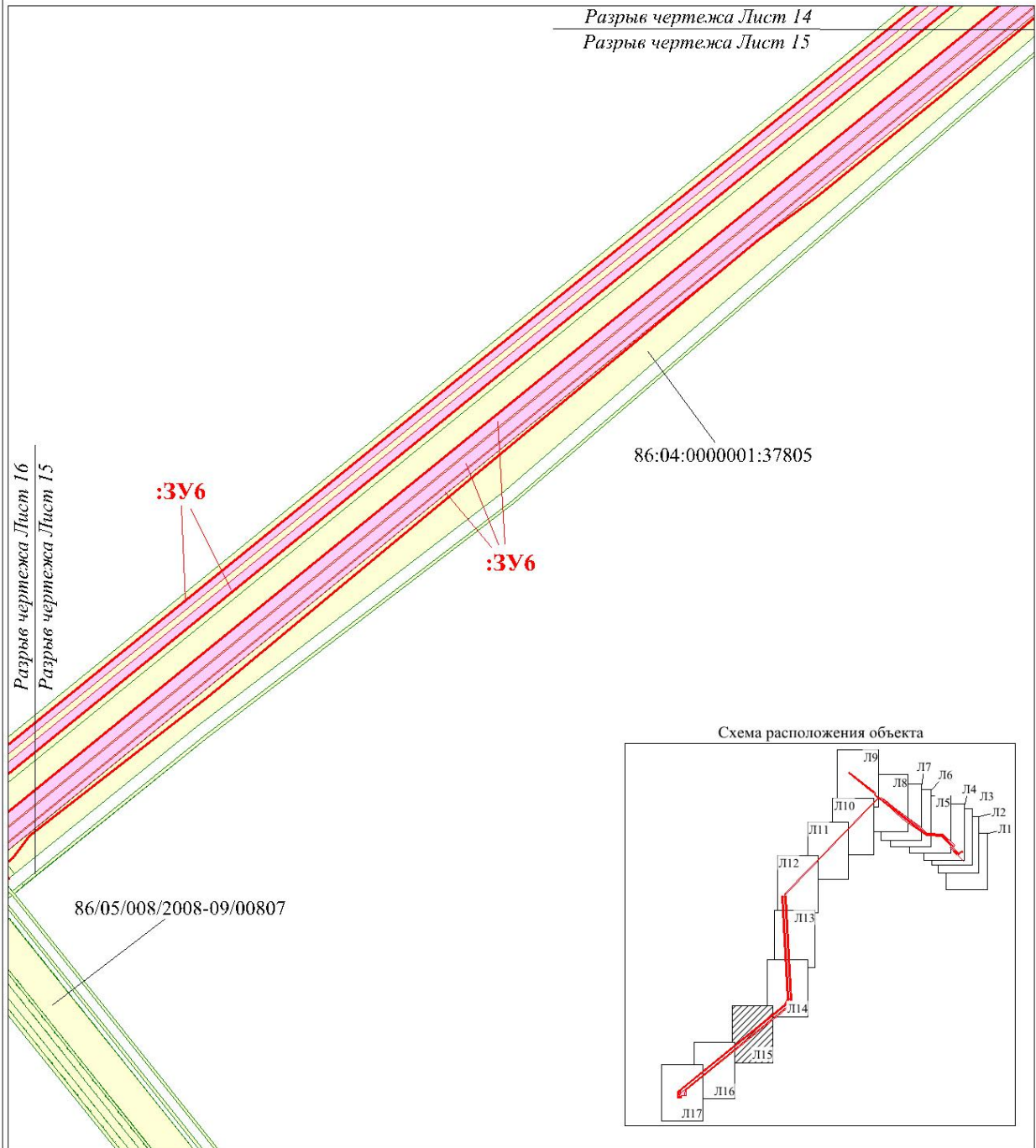




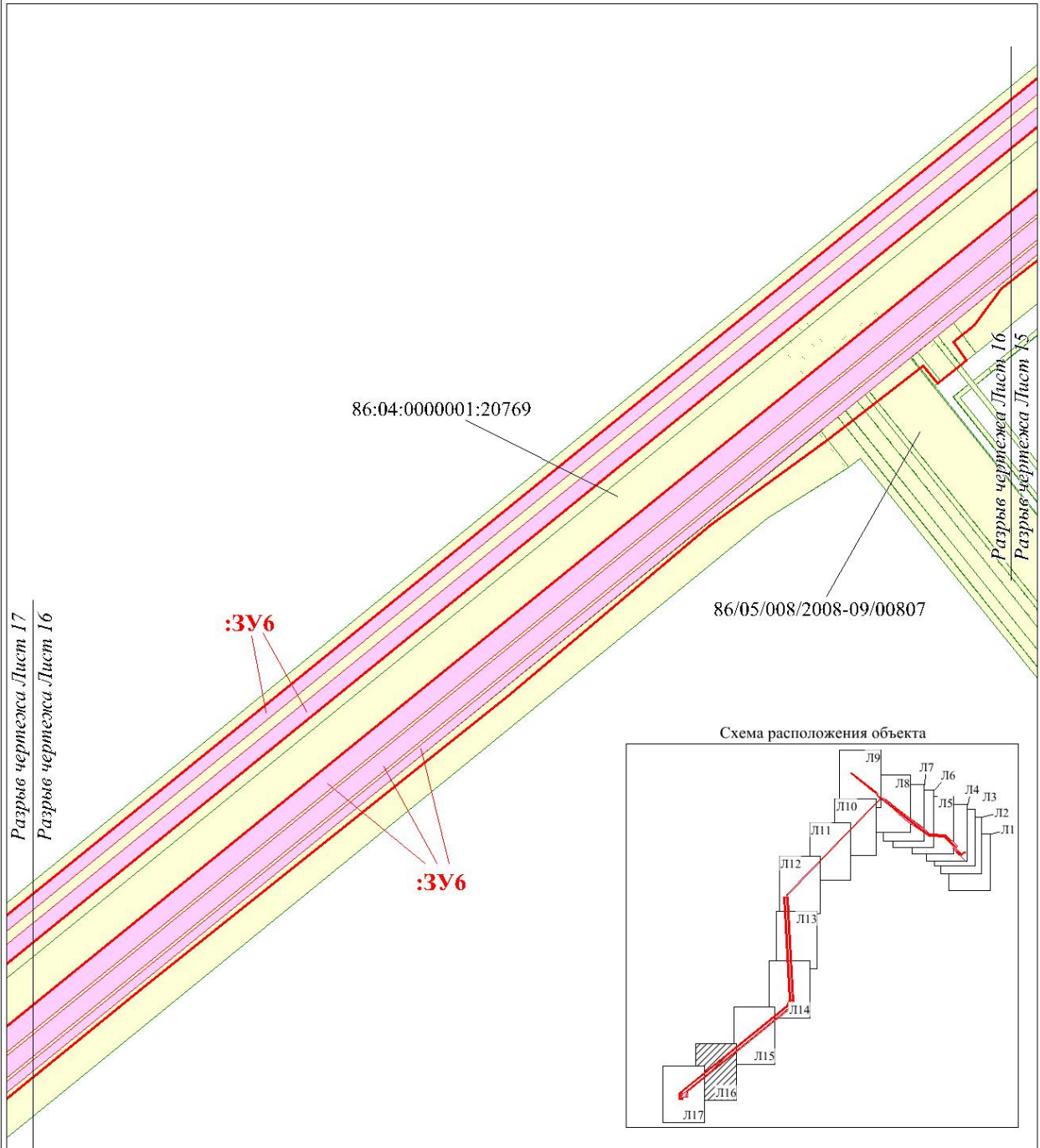
Чертеж границ образуемых земельных участков и чертеж красных линий по объекту:  
 «Обустройство Аригольского месторождения нефти.  
 Высоконапорный водовод к.9».  
 Масштаб 1:1000.



Чертеж границ образуемых земельных участков и чертеж красных линий по объекту:  
«Обустройство Аригольского месторождения нефти.  
Высоконапорный водовод к.9».  
Масштаб 1:2500.



Чертеж границ образуемых земельных участков и чертеж красных линий по объекту:  
«Обустройство Аригольского месторождения нефти.  
Высоконапорный водовод к.9».  
Масштаб 1:1500.



Чертеж границ образуемых земельных участков и чертеж красных линий по объекту:  
 «Обустройство Аригольского месторождения нефти.  
 Высоконапорный водовод к.9».  
 Масштаб 1:1000.

